

# ГЛАСЪ Б.

## На Велицѣй Вечѣрни

### Господи воззвахъ

1.

Гó - спо - ди — воз-звахъ — кѣте -

бѣ, оу - слы - ши ма̀. оу -

слы - ши ма̀ Гó - спо - ди. Гó - спо - ди воз -

звахъ — кѣте — бѣ, оу - слы -

ши ма̀ кон-мѣ — гла - сѣ мо - ле -

нї — ѿ мо - е - гѡ, внев -

дѣ — воз-зва — ти мѣ — кѣте — бѣ. оу -

слы — ши ма̀ Гó - спо - ди.

2. 

Да њ - спра́ - вѣт - ѿ мо - лѣ - тва мо - ѿ,



ѿ - ко ка - дѣ - ло \_\_\_\_\_ предъ то -



бо́ - ю, \_\_\_\_\_ воз - дѣ - ѿ - нї - е \_\_\_\_\_



рѣ - ко́ мо - е́ - ю, жер - тва ве -



чер - нѣ - ѿ. Оу́ -



сла́ - ши \_\_\_\_\_ ма́ Го́ - спо -



дн. \_\_\_\_\_

## На Господи воззвах припѣви

На 10

**F**

ИЗ - ВЕ - ДИ́ ИЗЪ ТЕМ - НИ́ - ЦЫ ДЪ - ШЪ МО - Ю́,

И́ - СПО - ВѢ́ - ДА - ТИ - СА́ И́ - МЕ - НИ́

ТВО - Е - МЪ́. \_\_\_\_\_

**F**

☘ МЕ - НЕ́ ЖДЪТЪ́ \_\_\_\_\_ ПРА́ - ВЕД - НИ - ЦЫ, ДОНЬ -

ДЕ - ЖЕ́ \_\_\_\_\_ ВОЗ - ДА́ - СИ́ \_\_\_\_\_ МНѢ́. \_\_\_\_\_

На 8

**F**

ИЗЪ ГЛА - ВИ - НЫ́ ВОЗ - ЗВА́ХЪ \_\_\_\_\_ КЪ ТЕ - БѢ́ \_\_\_\_\_ ГО - СПО - ДИ́,

ГО - СПО - ДИ́, ОУ́ - СЛЫ́ - ШИ́ \_\_\_\_\_ ГЛАСЪ́ \_\_\_\_\_

МОЙ́. \_\_\_\_\_





ВЪСЛО́ - ВО ТВО - Ё́, ОУ́ - ПО - ВА́ ДЪ - ША́ МО -



а́ на ГО́ - СПО - ДА.



Ѡ́ СТРА́ - ЖИ ОУ́Т - РЕН - НИ́ - Ѡ́ ДО НО́ - ЦИ,



Ѡ́ СТРА́ - ЖИ ОУ́Т - РЕН - НИ́ - Ѡ́, ДА ОУ́ - ПО - ВА́ - ЕТЪ́ Ё́С -



РА́ - НЬ на ГО́ - СПО - ДА.



І́Ѧ - КѦ ОУ́ ГО́ - СПО - ДА МН́ - ЛОСТЬ, І́ МНО́ - ГО -



Е ОУ́ НЕ - ГѦ І́З - БАВ - ЛЕ́ - НИ́ - Е, І́ ТО́Й І́З -



БА́ - ВИТЪ́ Ё́С - РА́ - Н - Ѡ́ Ѡ́ ВСѦХЪ́ БЕЗ - ЗА - КО́ -



НИ́Й ѐ́ - ГѦ.

На 2

Хва - ли - те Го - спо - да вси ѧ - зы - цы, по -

Хва - ли - те ѧ - го \_\_\_\_\_ вси лю - дї -

Е. \_\_\_\_\_

И - ко оут - вер - дї - са мнї - лостѣ ѧ - го на насѣ,

и ис - ти - на Го - спод - на \_\_\_\_\_ пре - бы - ва -

етѣ \_\_\_\_\_ во \_\_\_\_\_ вѣкъ. \_\_\_\_\_

## На Господи Воззвах Стихирѣ

3. 

Прѣ - жде вѣкѣ ѿ - ца рѣжд - ше - мѣ - ца



бо - жи - ю сла - во, во - площ - ше - мѣ - ца ѿ



дѣ - ви Ма - рі - и, прѣи - дѣ -



те по - кло - нѣм - ца, крѣстѣ



бо пре - тер - пѣвѣ, по - гре - бѣ - нѣ -



ю пре - да - дѣ - ца,



ѡ - ко сѣмѣ - во - хо - тѣ:



и во - крѣстѣ и зѣ - мѣрт - выхѣ, спа - сѣ

мѦ за-блѸ-ждѦ - ю - ца - го \_\_\_\_\_ че - ло - вѣ -

ка. \_\_\_\_\_

4. **F**

Хрї-стоꙋꙋ Спаꙋꙋ наꙋꙋ, - ѣ - же на ны

рѸ - ко - пи - сѦ - нї - е при-гвоз-дївѸ на кре -

стѣ \_\_\_\_\_ за - гла - ди, \_\_\_\_\_ ѣ

смѣрт - нѸ - ю дер - жа - вѸ оꙋ - праза -

нї, по - кла - нѦ - ем - ѡ ѣ - гѸ `три-днѣв - но - мѸ

воꙋ - кре - се - нї - ю. \_\_\_\_\_

5.

Го ар - хаг - ге - ли во - спо - њмъ Хрї -

стó - во во - кре - се - нї - е, то ѡ во

єсть ѡз - ба - ви - тель ѡ спáсь -

дѡшь - на - шнѡхъ, ѡ възлá -

вѣ - страш - нѡй, ѡ възкрѣп - цѡй сї - лѣ,

пá - ки гра - дѣтъ сѡ - дѡ - ти мї - рѡ,

ѡ - го - же го - здá.

6.

Те - вѣ рас - пѣн - ша - го - сѡ ѿ по - гре -

бѣн - на - го ѡг - гелѡ про-по-вѣ - да

вла - ды - кѡ, ѿ гла - го - ла -

ше же - нѡмъ: прѣн - дѣ - те,

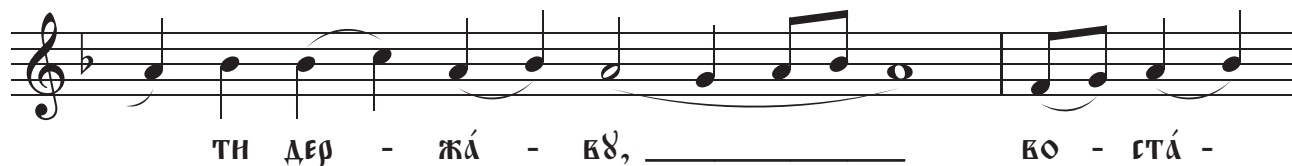
вѣ - дѣ - те ѿ - дѣ - же - ле - жѡ -

ше Го - сподѣ, вос - кре - сѣ

бо ѡ - ко - же - ре - чѣ,

ѡ - ко - ве - сѣ - ленъ, тѣм - же те -

вѣ - по - кла - нѡ - ем - сѡ ѿ - дѣ -



скїѣ, се - гѡ рá - дн \_\_\_\_\_ ко -

пї - ёмъ \_\_\_\_\_ тї: \_\_\_\_\_ бла - го - дѣ - те -

лю \_\_\_\_\_ Хрї - сте `Бо - же \_\_\_\_\_ нáшъ, \_\_\_\_\_ сла -

ва \_\_\_\_\_ те - бѣ. \_\_\_\_\_

8. **F**

Ѧ - кер - зó - ша - сѡ те - бѣ \_\_\_\_\_ Гó - спо - ди

стра - хомъ кра - тѡ смёрт - на - ѡ, крат -

ни - цы же ѧ - до - ви вї - дѣв - ше тѡ \_\_\_\_\_

оу - бо - ѡ - ша - сѡ: \_\_\_\_\_ кра - тѡ \_\_\_\_\_ бо

мѣд - на - ѡ \_\_\_\_\_ со - крѡ - шїлъ \_\_\_\_\_ ѣ - сї,



њ ко вѣ - ки \_\_\_\_\_ вѣ-кѡвѣ, - ѧ -  
 мѣнь. \_\_\_\_\_ Прѣй - де сѣнь - за-кѡн -  
 на - ѿ бла - го - да - ти при - шѣд -  
 ши: \_\_\_\_\_ ѧ - ко - же бо кѡ - пи - на не ста -  
 ра - ше \_\_\_\_\_ ѡ - па - ла - е - ма, та -  
 ко \_\_\_\_\_ дѣ - ва ро - ди - ла \_\_\_\_\_  
 ѣ - сѣ, ѡ дѣ - ва \_\_\_\_\_ пре - бы -  
 ла \_\_\_\_\_ ѣ - сѣ: \_\_\_\_\_ вѣ - стѡ стол - па \_\_\_\_\_  
 \_\_\_\_\_ ѡ - гнен - на - гѡ, пра - вед - но - е

ВОЗ - сї - ѿ \_\_\_\_\_ СЌЛН - ЦЕ:  
 вѣѣ - стѡ Мѡв - сѣ - ѿ \_\_\_\_\_ Хрї - стѡсѡ, \_\_\_\_\_  
 \_\_\_\_\_ спа - сѣ - нї - е  
 дѡшѡ \_\_\_\_\_ нѧ - шнѡ. \_\_\_\_\_

## На стїховнѣ стїхирѡ

10. <sup>F</sup>  
 ВОС - кре - сѣ - нї - е тво - є Хрї - стѣ Спа - се,  
<sup>C</sup> <sup>F</sup>  
 всїѡ про - свѣѣ - тї все - лен - нѡ - ю, ѧ при - зѡвѧль \_\_\_\_\_ ѣ -  
 сн \_\_\_\_\_ тво - є со - здѧ - нї - е: все - сїль - не  
<sup>C</sup> <sup>F</sup>  
 Гѡ - спо - дн сла - ва \_\_\_\_\_ те - бѣ.

11. 

Го-сподь ко - ца - рї - ѿ, вѣлѣ - по - тѣ ѡ - бле -



чѣ - ѿ. Дрѣ-вомъ спá - се оу-празд-нїлѣ \_\_ ѿ - си



ю - же ѡ дрѣ - ва клá - твѣ, дер - жá - вѣ



смѣр - ти по - гре - бѣ - нї - емъ тво-імъ \_\_ оу - мер -



твїлѣ ѿ - си, про-свѣ-тїлѣ же \_\_ ѿ - си родъ нашъ \_\_ ко -



ста - нї - емъ \_\_ тво - імъ, тѣм - же ко - пї-емъ те -



бѣ: жи - во - то - дав - че Хрї - стѣ Бó - же \_\_ нашъ, \_\_



сла - ва те - бѣ.

12. 

Њ - БО ОУ - ТВЕР - ДИ ВСЕ - ЛЕН - НУ - Ю ІА - ЖЕ \_\_\_\_\_



НЕ ПО - ДВІ - ЖИТ - СЯ. НА КРЕ - СТѢ ІА - ВЛ - СЯ ХРІ - СТѢ



ПРИ - ГВО - ЖДА - ЕМЪ, ІЗ МѢ - НИЛЪ ѿ - СІ ДО - БРО - ТЪ



ЗАД - А - НИЙ, І БЕЗ - ЧЕ - ЛО - ВѢ - ЧІ - Е ОУ - БО



КО - Н - НИ ПО - КА - ЗЪ - Ю - ЦЕ, КО - ПІ - ЕМЪ РЕ - БРА



ТВО - ѿ ПРО - БО - ДО - ША, ѿВ - РЕ - Н ЖЕ ПЕ -



ЧА - ТА - ТИ ГРО - ВА ПРО - СІ - ША, ТВО - Ё - ѿ ВЛА - СТИ НЕ



ВѢ - ДЪ - ЦЕ: НО ЗА МИ - ЛО - СЕР - ДІ - Е ОУ - ТРОБЪ



ТВО - ІХЪ ПРІ - Ё - МЫЙ ПО - ГРЕ - БЕ - НИ - Е,



и три - дне - венѣ вос - кре - сый Го - спо - ди,



сла - ва те - бѣ.



до - му тво - е - му по - до - ба - етѣ свѣ - ты - нѣ



Го - спо - ди, вѣдол - го - тѣ \_\_\_\_\_ днѣ. Жи - во - то -



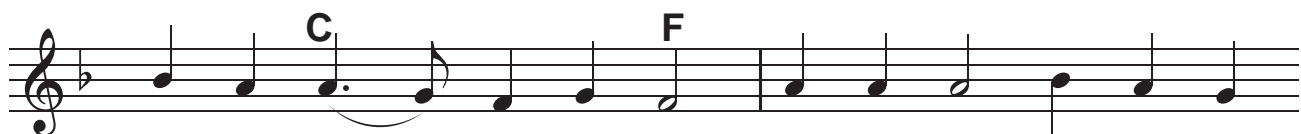
дав - че Хри - стѣ, во - ле - ю страсть пре - тер - пѣ - выи



смерт - ныхъ ра - ди, во ѡдѣ же сннз - шѣдѣ ѡ - ко



си - ленѣ, та - моу тво - е - гоу при - шѣ - ствї - ѡ



ѡ - жи - да - ю - щы - ѡ, ѡс - хи - тнѣ ѡ - ко ѡ



свѣ - ра крѣп - ка - го, раи вмѣ - сто ѡ - да

ЖИ - ТИ ДА - РО - ВАЛЪ ѿ - СІ: ТЪМ - ЖЕ Њ НАМЪ

СЛА - ВА - ЦЫМЪ ТРИ - ДНѢК - НО - Е ТКО -

Ѹ - КО - СТА - НІ - Е, ДА - РОУ Ѡ - ЧИ -

ЩЕ - НІ - Е ГРЪ - ХОВЪ Њ ВЕ - ЛІ - Ю МНІ - ЛОСТЬ.

## Тропáрь

14.

ѸГ - ДА \_\_\_\_\_ СИНЪ - ШЕЛЪ ѿ - СІ КЪ СМѢР - ТИ

ЖИ - ВО - ТѸ БЕЗ - СМѢРТ - НЫЙ, ТОГ - ДА ѸДЪ \_\_\_\_\_ ОУ -

МЕРТ - ВІЛЪ ѿ - СІ БЛИ - СТА - НІ - ЕМЪ БО - ЖЕ - СТВА:

ѸГ - ДА \_\_\_\_\_ ЖЕ Њ ОУ - МѢР - ШЫ - Ѡ Ѡ ПРЕ - НС - ПОД -

НИХЪ ВОС - КРЕ-СИЛЪ ѿ - СИ, ВСА СІ - ЛЫ НЕ - БЕС -  
 НЫ - ѿ ВЪЗЫ - ВА - ХЪ: ЖИ - ЗНО - ДАВ - ЧЕ  
 Хрї - стѣ БО - же НАШЪ, \_\_\_\_\_ СЛА - ВА ТЕ -  
 \_\_\_\_\_  
 \_\_\_\_\_  
 \_\_\_\_\_

## Богородиченъ

15.

СЛА - ВА \_\_\_\_\_ ѲТ - ЦЪ ѿ СЫ - НЪ ѿ СВА -  
 ТО - МЪ ДЪ - ХЪ. ѿ НЫ - НѢ ѿ ПРИ - СНО, ѿ ВО  
 ВѢ - КИ ВѢ - КОВЪ, ѿ - МІНЬ. ВСА ПА - ЧЕ СМЫ - СЛА,  
 \_\_\_\_\_ ПРЕ - СЛАВ - НА - ѿ ТВО - ѿ БО - ГО - РО - ДИ - ЦЕ

та - ни-ства, чи - сто - тѣ за - пе - ча - тан-ной, ѿ  
 дѣк - ствѣ хра - ни - мѣ, ма - ти по - зна -  
 ла - сѧ ѣ - сѧ не - лѡж - на, Бѡ - га рѡжд - ши  
 ѿ - стин-на - го: то - го мо - ли спа - сти -  
 сѧ \_\_\_\_\_ дѣ-шѧмѣ на - шнѣ. \_\_\_\_\_