

Гласъ д̄.

На Велицѣй Вечѣрни

Господи воззвахъ

1. 

Гó - спо - ди воз - зва́хъ — кѣте -



бѣ, — оу́ - слы́ - ши —



— ма̀. — оу́ - слы́ - ши —



— ма̀ Го́ - спо - ди. Го́ - спо - ди воз -



зва́хъ — кѣте - бѣ, — оу́ - слы́ -



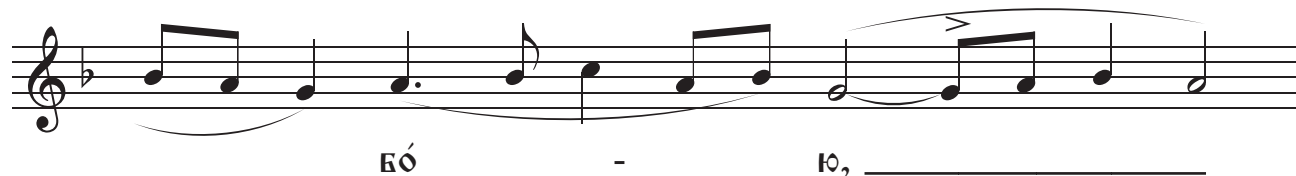
ши — ма̀, —



вои - ми́ гла́ - су́ мо - ле́ - ни́ - а мо -



е - го̀, вниг - да́ воз - зва́ - ти



На Гóсподи воззвáх припѣви

На 10

ИЗ - ВЕ - ДИ́ ИЗЪ ТЕМ - НИ́ - ЦЫ ДѸ - ШѸ МО - Ю́,
И́ - СПО - ВѢ́ - ДА - ТИ - СѦ И́ - МЕ - НИ́
ТВО - Е - МѸ.
МЕ - НЕ́ ЖДѸТЪ ПРА́ - ВЕД - НИ́ - ЦЫ, ДÓНЬ - ДЕ -
ЖЕ ВОЗ - ДА́ - СИ́
МНѢ́.

На 8

ИЗЪ ГЛА - ВИ - НЫ́ ВОЗ - ЗВáХЪ - КЪ ТЕ - БѢ́ - Гó - СПО -
ДИ́, Гó - СПО - ДИ́ ОУ́ - СЛЫ́ - ШИ́



ГЛАСЪ _____ МОЙ.



Да БѢ - ДѢТ ОУ - ШИ ТВО - Ї ВНЕМ ЛЮ - ЦЕ



ГЛА - СЪ МО - ЛЕ - НИ - ѿ МО -



Е - ГѠ. _____



На 6

Ѣ - ЦЕ БЕЗ - ЗА - КѠ - НИ - ѿ НА - ЗРѢ - ШИ ГО - СПО -



ДН, ГО - СПО - ДН КТО - ПО - СТО - ЇТЪ; Ѣ -



КѠ ОУ ТЕ - БѢ Ѡ - ЧИ - ЦЕ - НИ -



Е _____ ѢСТЬ. _____



Ѣ - МЕ - НЕ РА - ДН ТВО - Е - ГѠ ПО - ТЕР - ПѢХЪ ТА -

Гó - спо - ди, по - тер - пѣ — дѡ - ша мо - ѿ вѣсло - во
 тво - ѣ, оу́ - по - ва дѡ - ша мо - ѿ —
 на Гó - спо - да.

На 4

Ѡ стра - жи оу́т - рен - ні - ѿ до но -
 ци, — Ѡ стра - жи оу́ - трен - ні - ѿ, да
 оу́ - по - ва - етѡ ѱ - ра - нль на
 Го́ - спо - да.

Ѧ
 Ѧ - ко оу́ Го́ - спо - да мнѡ - лость, ѡ мно - го - е
 оу́ не - гѡ ѡз - бак - ле - ні - е, ѡ тоу ѡз -

БА - ВИТЪ Ёс - РА - Н - ЛА ѿ ВСѢХЪ — БЕЗ - ЗА -

КО - НИЙ _____ Ё - ГѠ. _____

На 2

ХВА - ЛИ - ТЕ ГО - СПО - ДА ВСИ ИМЯ - ЗЫ - ЦЫ,

ПО - ХВА - ЛИ - ТЕ Ё - ГО ВСИ

ЛЮ - ДИ - Е. _____

И - КО ОУТ - ВЕР - ДИ - СА МИ - ЛОСТЪ Ё - ГѠ НА НАСЪ,

И ИС - ТИ - НА ГО - СПОД - НА ПРЕ - БЫ - ВА -

ЕТЪ _____ КО _____ ВЪКЪ. _____

На Господи Воззвах Стихирѣ

3. 

Жи - во - тво - ра́ - ще - мѸ тво - е - мѸ кре - стѸ



не - пре - стѸн - нѸ клѸ - нѸ - ю - ще - сла, Хрї - стѸ



БѸ - же три - днѣв - но - е во - кре - се - нї -



е тво - ѣ сла -



вѸмѸ: тѣмѸ во ѡб - но - вѸлѸ



ѣ - сѸ нѸ - тлѣв - ше - е че - ло - вѣ - че - ско - е



ѣ - сте - ствѸ все - сѸла - не,



ѧ ѧ - же на не - бе - сѸ во - с - хѸдѸ

ЎБ - НО - ВІЛЪ Ё - сѣ

НАМЪ, ІА - КѠ Ё - ДІНЪ

БЛАГЪ І ЧЕ - ЛО - ВѢ - КО - ЛЮ - БЕЦЪ.

4. **F**
ДРЕ - ВА ПРЕ - СЛА - ША - НИ - ѿ ЗА - ПРЕ -

ЦЕ - НИ - Е РАЗ - РѢ - ШІЛЪ Ё - сѣ СПА -

СЕ, НА ДРЕ - ВѢ КРЕСТ - НѢМЪ КО - ЛЕ -

Ю ПРИ - ГВО - ЗАНЪ -

СА, І КО ІДЪ СО - ШЕДЪ СІЛ - НЕ,

СМЕРТ - НЫ - ѿ ОУ - ЗЫ ІА - КѠ БОГЪ РАС - ТЕР - ЗАЛЪ

ѐ - сѣ: тѣм - же ___ клá - нá - ем - сá
 ѐ - же ѡзъ - мѣрт - выхъ - тво - е - мѹ ___
 вос - кре - сѣ - - нѣ -
 ю, ___ рá - до - стѣ - ю ___ во - пѣ -
 ю - це: все - сѣл - не ___ Гó - спо - ди,
 сла - ва те - бѣ.

5. **F**

бра - та ѡ - до - ва со - кру - шѣнъ ___ ѐ - сѣ ___
 Гó - спо - ди, ѡ тво - е - ю смѣр - тѣ - ю ___ смѣрт -

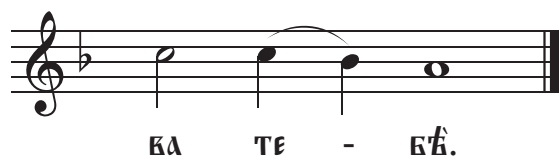
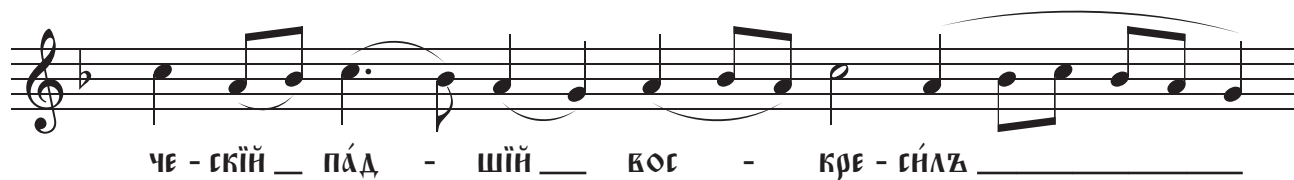
НО - Е ЦАР - СТВО — РАЗ - РЪ - ШНЪ —
 Ё - СІ: — РОДЪ — ЖЕ
 ЧЕ - ЛО - ВЪ - ЧЕ - СКІЙ Ѡ ІС - ТЪ -
 НІ - Ѧ — СКО - БО - ДНЪ — Ё - СІ,
 ЖИ - ВѠТЪ І НЕ - ТЪ - НІ - Е МІ - РЪ
 ДА - РО - ВЪВЪ,
 І — ВЕ - (ВЕ) - ЛІ - Ю МНІ - ЛОСТЬ.

6. **F**

Прїи - ді - те вос - по - їмъ лю - ді - е, спа -
 со - во три - днѣв - но - е — во -

СТА - НИ - Е, ЊМ - ЖЕ ЊЗ - БА - ВИ - ХОМ -
 СЉ А - ДО - ВЫХЪ НЕ - РЪ - ШИ -
 МЫХЪ _____ ОУЪЗЪ, _____ Њ НЕ - ТЛЪ -
 НИ - Е Њ _____ ЖИ - ЗНЬ, ВСИ _____ КОС - ПРІ - А -
 ХОМЪ ЗО - ВЪ - ЦЕ: РАС - ПНЫИ - СЉ Њ
 ПО - ГРЕ - БЫИ - СЉ, Њ _____ КОС - КРЕ - СЫИ СПА -
 СИ _____ НИ КОС - КРЕ - СЕ - НИ - ЕМЪ _____
 ТВО - _____ ЊМЪ, _____ Ђ - ДИ -
 НЕ ЧЕ - ЛО - ВЪ - _____ КО - ЛЮБ - ЧЕ.

7.  **F**
 ѿг - ге - ли ѿ че - ло - вѣ - цы спа - се,
 тво - ё по - ютъ три - днѣв - но - е во - ста -
 нї - е, ѿм - же ѡ - за - рї - ша - сѧ все -
 лен - ны - ѧ кон -
 цы, ѿ ра - бо - ты вѣ - жї - ѧ всѧ ѿз -
 ба - ви - хом сѧ зо - вѣ - ще:
 жи - во - твор - че все - сіл - не спа - се, спа -
 сі ны во - кре - се - нї - емъ тво -
 ѿмъ, ѿ - дї - не



Догматикъ

9. 

СЛА - ВА ОТ - ЦУ И СЫ - НУ И

СВА - ТО - МУ ДУ -

ХУ. И НИ - НА И ПРИ - СНО, И ВО

БЖ - КИ БЖ - КОУА, А -

МИНЬ. И - ЖЕ ТЕ - БЕ РА - ДИ

БО - ГО - О - ТЦА ПРО - РОКА

ДА - ВИДЪ, ПЖ - НЕИ - НУ

О ТЕ - БЖ ПРО - ВОЗ - ГЛА - СИ,

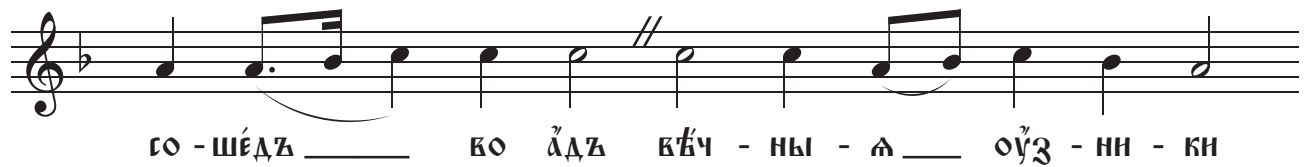
ВЕ - ЛИ - ЧИ - А ТЕ - БЖ СО - ТВОР -

SHE - MY: _____ ПРЕД-СТА _____ ЦА - РИ - ЦА
 Ў ДЕС - НЎ _____ Ю _____ ТЕ - БЁ,
 ТА _____ БО _____ МА - ТЕРЬ _____ ХО - ДА - ТА - НИ - ЦЎ _____
 ЖИ - КО - ТА ПО _____ КА -
 ЗА, _____ БЕЗЪ ОТ - ЦА _____ НЪЗЪ ТЕ - БЁ _____
 БО - ЧЕ - ЛО - ВЪ - ЧИ - ТИ - СЪ _____ БЛА -
 ГО - БО - ЛІ - ВЪИ _____ БОГЪ, ДА
 СВОЙ _____ ПА - КИ _____ ЎБ - НО - ВЪИТЪ _____
 О - БРАЗЪ _____ ІС - ТЪВЪ - ШІИ СТРАСТЬ -

МИ, Ѣ ЗА-БЛѢЖД - ШЕ - Е ГО - РО - ХИЦИ - НО -
 Е Ѡ - БРѢТЪ ѠК - ЧА, НА РА -
 МО ВОС - ПРИ - НМЪ, КО ѠТ - ЦЪ
 ПРИ - НЕ - СѢТЪ,
 Ѣ СВО - Е - МЪ ХО - ТѢ - НИ - Ю,
 СЪНЕ - БѢС - НЫ - МИ ГО - ВО - КЪ - ПИТЪ СІ -
 ЛА - МИ, Ѣ СПА -
 СѢТЪ БО - ГО - РО - ДИ - ЦЕ МИРЪ,
 ХРИ - СТОСЪ Ѣ - МѢ - АИ ВЕ - ЛИ - Ю



На стіховнѣ стіхирѣ



11. 

Го - сподь _____ во - ца - рї - сѧ, вѣлѣ - по - тѣ



ѡ - бле - чѣ - сѧ. По - вѣ - шенѣ на дрѣ - вѣ



ѣ - дї - не сїль - не, всю _____ тварь по - ко - ла -



бѧлѣ _____ ѣ - сї: по - ло - женѣ же во грѡ -



вѣ, жи - вѣ - щы - ѧ во _____ грѡ - вѣхѣ _____ вос - кре -



сїль ѣ - сї, не - тлѣ - нї - е ѡ жи - знь



дѧ - рѣ - ѧ _____ че - ло - вѣ - че - ско - мѣ рѡ - дѣ:



тѣм - же по - ю - ще сла - вимѣ, три - днѣв -



но - е тво - ѣ ко - стѧ _____ нї - е.

12. 

Ї - БО ОУ - ТВЕР - ДИ ВСЕ - ЛЕН - НУ - Ю, — ІА -



ЖЕ — НЕ ПО - ДВІ - ЖИТ - СА. ЛЮ - ДІ - Е БЕЗ - ЗА -



КОН - НИИ ХРІ - СТЄ, ТЕ - БЄ ПРЕ - ДАВ - ШЕ ПІ - ЛА - ТУ, РАС -



ПА - ТИ О - СУ - ДИ - ША, НЕ - БЛА - ГО - ДАР - НИ О



БЛА - ГО - ДѢ - ТЕ - ЛИ ІА - ВІВ - ШЕ - СА:



НО КО - ЛЕ - Ю ПРЕ - ТЕР - ПѢЛЪ — ѿ - СИ ПО - ГРЕ - БЕ - НИ -



Е, СА - МО - ВЛАСТ - НУ ВОС - КРЕ - СЛЪ ѿ - СИ ТРИ -



ДНЕВ - НУ — ІА - КО БОГЪ, ДА - РУ - ѿ НАМЪ



БЕЗ - КО - НЕЧ - НЫИ ЖИ - ВОТЪ, І ВЕ - ЛІ - Ю МНІ - ЛОСТЬ.

13. 

Дó - мѸ тѸо - е - мѸ по - до - бá - етѸ свá - тѸí - нá



Гó - спо - ди вѸдол - го - тѸ _____ днѸй. Со сле -



зá - ми же - ны до - шéд - ша грó - ба те - вè Ѹс -



кá - хѸ не ѡ - брѸт - ше же ры - дá - ю - ще



сѸплá - чемѸ во - пѸ - ю - ще гла - гó - ла - хѸ:



оѸ - вы нáмѸ _____ Спá - се нáшѸ ца - рю̀ всѸхѸ, кá - ко оѸ -



крá - денѸ бы́лѸ ѿ - снѸ; кó - е же мѸ - сто дер - жѸтѸ жи - во -



но̀с - но - е тѸ́ - ло тѸо - è; ѡ̀г - гелѸ же кѸнѸмѸ



ѡ̀ - вѸ́ - ша - вá - ше: не плá - чи - те, гла - гó -

ЛЕТЪ, НО ШЕД - ШЕ ПРО - ПО - ВѢ - ДИ - ТЕ, ІА - КΩ КОС -
 КРЕ - СЕ ГО - СПОДЪ, ПО - ДА - АИ НАМЪ РА - ДОСТЬ,
 ІА - КΩ Ё - ДИИЪ БЛА - ГО - У - ТРО - БЕНЪ.

Тропáрь

14. **F**

СВѢТ - ЛУ - Ю КОС - КРЕ - СЕ - НИ - А ПРО -
 ПО - ВѢДЪ Ѡ АГ - ГЕ - ЛА ОУ - ВѢ - ДѢВ - ШЕ ГО -
 СПОД - НИ ОУ - ЧЕ - НИ - ЦЫ, І ПРА -
 ДѢД - НЕ - Е Ѡ - СУ - ЖДЕ - НИ - Е Ѡ - ВЕРГ - ШЕ,
 А - ПО - СТО - ЛОМЪ ХВА - ЛА - ЦЕ - СѠ ГЛА - ГО -

ла - хѸ: ѿс - про - вѣр - же - ѿ смѣрть, — вос - кре -
 се Хрї - стоу БѸгу, да - рѸ - ѿ ми - ро - ви —
 — ве - ли - ю ми - лостъ. —

Богородиченъ

15.
 Сла - ва ѿт - цѸ ѿ СѸи - ну ѿ свѣ - то - му —
 дѸ - хѸ. ѿ ны - нѣ ѿ при - сио, ѿ во
 вѣ - ки вѣ - кѸвъ, — ѿ - ми - ны.
 ѿ же ѿ вѣ - ка оу - та - ен - но - е,
 ѿ ѿг - ге - лѸмъ не - свѣ - до - мо - е та -

ни - стко, то - бо - ю Бо - го - ро - ди - це
сѣ - щимъ на зем - ли ѿ - вѣ - са Бѣ - гъ,
вѣ - сѣ - нѣ - номъ со - е - ди - не - нїи во -
пло - щѣ - емъ, ѿ крѣ - стъ во - ле - ю насъ ра - ди
во - с - прї - ѣ - мъ, ѿ - м - же во - с - кре - сѣ - нъ
пер - во - здан - на - го, спа - сѣ ѿ смѣр -
ти дѣ - шы на - ша.