

На Оутрени

16. 

Бог Го-сподь и ѧ - вѧ - ѧ намъ, бла - го -



сло-вѧъ грдѧ - дѧи ко и - ма Го-спод - не.

Сѣдалны по ѧ стихословѧи

17. 

Гробъ твоѧ Спа - се во - н - ни стре - гѧ - щѧ,



мер - тви ѿ ѿ - бла - ста - нѧ - ѧ ѧ - вѧ - ша - го - ѧ



ѧг - ге - ла бы - ша, про - по - вѧ - да - ю - щѧ же -



намъ ко - кре - се - нѧ - е: те - бѧ сла - вѧмъ тѧи



по - тре - бѧ - те - ѧ, те - бѧ при - па - да - емъ ко - кре -

ШЕ - МЪ НЪЗЪ ГРÓ - БА, Н Ё - ДН - НО - МЪ БО - ГЪ
 НА - ШЕ - МЪ.

18.

ВОС - КРЕ - СНИ ГÓ - СПО - ДИ БО - ЖЕ МОЙ, — ДА ВОЗ -
 НЕ - СЕТ - СА РЪ - КА ТВО - А, НЕ - ЗА - БЪ - ДИ
 ОУ - БО - ГИХЪ ТВО - НИХЪ ДО КОН - ЦА. КО КРЕ - СТЪ ПРИ -
 ГВОЖДА - СА БО - ЛЕ - Ю ЦЕ - ДРЕ, ВО ГРÓ - БЪ,
 ПО - ЛО - ЖЕНЪ БЫВЪ Ё - КЪ МЕР - ТВЪ ЖИ - БО - ТО - ДАВ -
 ЧЕ, ДЕР - ЖА - ВЪ СТЪРЛЪ Ё - СИ СИЛЬ - НЕ СМЕР -
 ТИ - Ю ТВО - Е - Ю, ТЕ - БЕ ВО ВО - СТРЕ - ПЕ - ТА - ША

вРАТ - НИ - ЦЫ ѧ - ДО - ВЫ, ТЫ — СО - ВОЗ - ДВІ - ГЛЪ
 ѐ - СИ Ѡ ВѢ - КА ОУ - МЕР - ШЫ - Ѧ, ѧ - КО ѐ - ДІНЪ
 ЧЕ - ЛО - ВѢ - КЪ - ЛЮ - БЕЦЪ.

19.

СЛА - ВА ОТ - ЦЪ И СЫ - НЪ И СВА - ТО - МЪ
 ДЪ - ХЪ. И НИ - НЪ И ПРИ - СНЪ И ВО ВѢ - КИ
 ВѢ - КЪ ВЪ, ѧ - МІНЬ. МА - ТЕРЬ ТА Ѧ БО - ЖІ - Ю СѢ -
 МЫ ВСИ ДѢ - ВЪ ВО - И - СТИН - НЪ, И ПО - РОЖ - ДЕ - СТВѢ
 ѧ - ВЛЬ - ШЪ - Ю - СЪ, И - ЖЕ ЛЮ - БО - ВІ - Ю
 ПРИ - ВѢ - ГА - Ю - ЦІИ — КЪ ТВО - ЕИ БЛА - ГО - СТИ:

TE - БÉ БО Њ - МА - МЫ ГРѢШ - НИИ ПРÉД - СТА - ТЕЛЬ-СТВО,
 TE - БÉ СТА - ЖА - ХОМЪ ВЪНА - ПА - СТЕХЪ СПА - СÉ -
 НИ - Е, Ё - ДИ - НЪ ВСЕ - НЕ - ПО - РО - ЧИЪ - Ю.

ПО Ё СТИХОСЛОВИИ

20.
 ЖÉ - НЫ КО ГРО - БЪ ПРІ - ДО - ША ОУ - РАНЫ - ШЫ - ѿ,
 Њ АГ - ГЕЛЬ - СКО - Е ІА - ВЛÉ - НИ - Е ВІ - ДѢВ - ШЫ - ѿ
 ТРЕ - ПЕ - ТА - ХЪ, ГРОБЪ Ѡ - БЛИ - СТА ЖИ - ЗНЬ,
 ЧЪ - ДО ОУ - ДИ - ВЛА - ШЕ ѿ: СЕ - ГѠ РА - ДИ ШЕД -
 ШЫ - ѿ ОУ - ЧЕ - НИ - КѠМЪ ПРО - ПО - ВѢ - ДА - ХЪ ВО -



 ста - ні - е: ѿдъ плѣ - ннѣ Хрі - стоу ѿ - коу ѣ - дннъ




 крѣ - покъ ѿ снѣ - ленъ, ѿ ѿ - стлѣв - шы - ѿ - всѣ




 со - воз - двнѣ - же, ѿ - сѣ - жде - ннѣ - ѿ страхъ раз - рѣ -




 шнѣвъ кре - стѣмъ.

21. 


 ѿ - спо - вѣм - ѿ те - бѣ Го - спо - днѣ всѣмъ сер -




 цемъ мо - ѿмъ, по - вѣмъ - всѣмъ чѣ - де - ѿ тѣмъ - ѿ.



 На кре - стѣ при - гво - зднѣ - ѿ ѣ - снѣ жи - во -



 те всѣхъ, ѿ взмер - твѣхъ вѣ - ннѣ - ѿ ѣ - снѣ без -



 смерт - ннѣ Го - спо - днѣ, вос - кре - слѣ ѣ - снѣ три -

ДНѢ-ВЕНЪ СПА - се, со-воЗ-двѢГЪ — ѧ - да - ма ѿ —

 ТАѢ - ны - ѿ: се - гѡ ра - дн сѧ - лы не - бѣ - сны - ѿ

 во - пѣ - ѿ - хѡ те - бѣ жи - зно - дав - че Хрї - стѣ:

 сла - ва воС - кре - се - нї - ю тво - е - мѡ, сла - ва

 снн - сѡ - ждѣ - нї - ю тво - е - мѡ, ѣ - дн - не че - ло - вѣ -

 ко - люб - че.

22.

 сла - ва ѡт - цѡ ѧ сы - нѡ ѧ свѡ - то - мѡ

 ѡс - хѡ. ѧ ны - нѣ ѧ прї - снѡ ѧ во вѣ - ки

 вѣ - ковѡ, ѧ - мїнь. Ма - рі - е че - стно - е вла - ды -

кн прї - ѿ - те - ли - ще, вос - кре - сї - ны пѧ - шы - ѿ
 въз - про - пасть лю - та - го ѿ - ча - ѧ - нї - ѿ,
 ѧ пре - грѣ - ше - нїи ѧ скор - бей: ты бо
 ѧ - сї грѣш - нымъ спа - се - нї - е ѧ по - мощь,
 ѧ крѣп - ко - е пред - ста - тель - ство, ѧ спа -
 са - е - ши ра - бы тво - ѧ.

СТЕПЕННА
АНТИФОНА

23. 

ВНЕГ - ДА СКОР - ВѢ - ТИ МИ, ОУ - СЛЫ - ШИ МО - А БУ -



ЛѢ ЗНИ, ГО - СПО - ДИ ТЕ - БѢ ЗО - ВУ.



ПУ - СТЫН - НЫМЪ НЕ - ПРЕ - СТАН - НО - Е БО - ЖЕ - СТВЕН -



НО - Е ЖЕ - ЛА - НИ - Е БЫ - ВА - ЕТЬ, МИ -



РА _____ СЪ - ЦЫМЪ _____ СЪ - ЕТ - НА - ГУ КРО - МѢ.



СЛА - ВА ОУ - ЦУ И СЫ - НУ И СВА - ТО - МУ



ДУ - ХУ. И НИ - НѢ И ПРИ - СНО И ВО ВѢ - КИ



ВѢ - КОВЪ, А - МИНЬ. СВА - ТО - МУ ДУ - ХУ ЧЕСТЬ _____ И



СЛА - ВА, ИА - КО - ЖЕ ОУ - ЦУ ПО - ДО - БА - ЕТЬ, КЪП - НО

же њ СЫ - нѸ, се - гѡ рá - ди да по - њмѸ
Тро - н - цѣ ѣ - ди - но - дер - жа - вѣ - е.

АнтѣфѡнѸ Ѣ

На гѡ - ры тво - њхѸ воз - не - слѸ ѣ - си ма́ за -
ко́ - ншѸ до - бро - дѣ - тель - ми про - свѣ - ти _____
Бо́ - же да по - ю _____ тѡ.
Де - си́ - ю тво - е - ю рѸ - ко́ - ю при́мѸ ты
Сло́ - ве, со - хра - ни́ ма́, со - блю ди́,
да не ѡ - гнь ме - не ѡ - па - ли́тѸ грѣ - хо́в - ныи.
Сла́ - ва Ѧт - цѸ њ СЫ - нѸ њ свѡ - то́ - мѸ

ДѸ - хѸ. И ны́ - нѣ́ и́ прѣ́ - снѡ́ и́ во́ вѣ́ - ки
 вѣ́ - ко́вѣ, ѿ́ - мѣ́нь. Свѧ - тѣ́мѣ ДѸ - хомѣ всѧ́ - ка - ѿ
 твѧ́рь ѿ́б - нов - ла́ - ет - сѧ, па́ - ки те - кѸ́ - щѣ на
 пѣ́р - ко - е: раб - но - мо́ - щенѣ во́ ѣсть
 ѿ́т - цѸ́ и́ Слѡ́ - вѸ.

Ѧнтѣфѡнѣ ѿ́

ѿ́ ре́к - шнѸ́ мнѣ́, вни́ - демѣ во́ дво - ры́ го - спѡ́д -
 ни, коз - ве - се - ли́ - сѧ мо́й дѸ́хѣ, — ера́ - дѸ́ - ет - сѧ
 се́рд - це.
 вѣ́до - мѸ́ да - ви́ - до - вѣ́ стра́хѣ ве - ли́кѣ:

ТА - МѠ БО ПРЕ - СТО - ЛѠМЪ ПО - СТА - ВЛЕН - НЫМЪ, СЪ - ДѠТ - СѠ
 ВСѠ ПЛЕ - МЕ - НА ЗЕМ - НА - Ѡ И Ѡ - ЗЫ - ЦЫ.
 СЛА - ВА ѠТ - ЦЪ И СЫ - НУ И СВѠ - ТО - МУ
 ДЪ - ХУ. И НИ - НЪ И ПРИ - СНО И ВО ВЪ - КИ
 ВЪ - КѠВЪ, Ѡ - МІНЬ. СВѠ - ТО - МУ ДЪ - ХУ ЧЕСТЬ, —
 ПО - КЛО - НЕ - НІ - Е, СЛА - ВА И ДЕР - ЖА - ВА, Ѡ - КО - ЖЕ
 ѠТ - ЦЪ ДО - СТО - НТЪ, И СЫ - НѠ - ВИ ПО - ДО - БА - ЕТЪ
 ПРИ - НѠ - СІ - ТИ: Ё - ДІ - НИ - ЦА БО ЁСТЬ ТРО - Н - ЦА
 Ё - СТЕ - СТѠМЪ, НѠ НЕ ЛІ - ЦЫ.

Прокіменъ

24. 

Ны́ - нѣ́ вос - крес - нѣ́, гла - го́ - летъ Го - сподѣ́,
 по - ло - жѣ́ - сѧ́ во спа - се́ - нї́ - е,
 не ѡ́ - бн - нїо́ - сѧ́ ѡ́ нѣмъ́.

25. 

всѧ́ - ко - е ды - ча́ - нї́ - е да хва́ - литъ
 Го́ - спо - да. всѧ́ - ко - е дн - ча́ - нї́ - е
 да хва́ - литъ Го́ - спо - да, хва - лі́ - те Бо́ -
 га́ во́ свѧ́ - тѣхъ ѿ́ - гво́.

По њ пѣснн канѡна

26. 

ВЕ - ЛІ - ЧИТЪ ДУ - ША МО - А ГѦ СПО - ДА, Њ ВОЗ -



РА - ДО - ВА - СА ДУХЪ МОЙ Ѡ БО - ЗЪ СПА - СЪ МО - ЕМЪ.



ЧЕСТ - НЪИ - ШУ - Ю ХЕ - РУ - ВІМЪ, Њ СЛАВ - НЪИ - ШУ - Ю



БЕЗЪ СЛАВ - НЕ - НИ - А СЕ - РА - ФІМЪ, БЕЗЪ ИСТ - ЛЪ - НИ - А



БО - ГА СЛО - ВА РОЖД - ШУ - Ю, СЪ - ЦУ - Ю БО - ГО -



РО - ДИ - ЦУ, ТА - КЕ - ЛИ - ЧА - ЕМЪ.



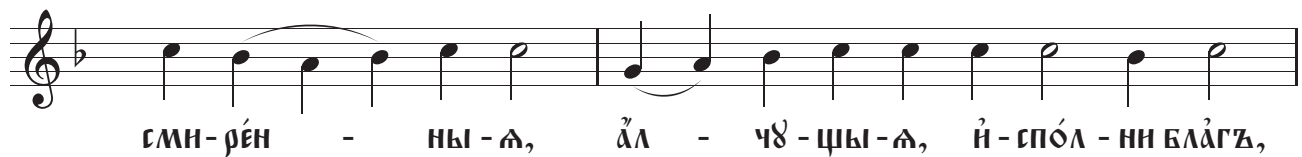
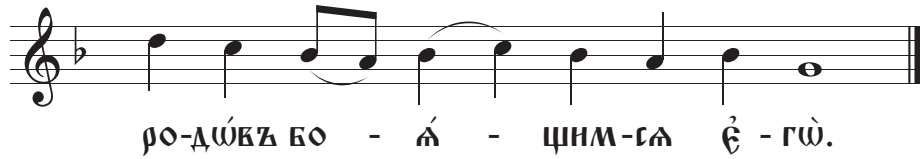
Њ - КѦ ПРИ - ЗРЪ НА СМН - РЕ - НИ - Е РА - БЫ СКО - Е - А,



СЕ - БО Ѡ НЫ - НЪ ОУ - БЛА - ЖАТЪ МА - ВСИ РО - ДИ.



Њ - КѦ СО - ТВО - РИ МНЪ ВЕ - ЛИ - ЧІ - Е СІЛЬ - НЫИ,



ОТ - ЦЕМЪ НА - ШЫМЪ, ЁВ - РАА - МЪ И СЪ - МЕ - НИ

Е - ГО _____ ДА - ЖЕ ДО - ВЪ - КА.

На Хвалитехъ стїхїры

27.

ВСА - КО - Е ДЫ - ХА - НИ - Е ДА _____ ХВА - ЛИТЪ

ГО - СПО - ДА. ХВА - ЛИ - ТЕ ГО - СПО - ДА _____

СЪНЕ - БЕСЬ, ХВА - ЛИ - ТЕ Е - ГО ВО _____

ВЫШ - НИХЪ: ТЕ - БЪ _____ ПО - ДО - БА _____

ЕТЪ _____ ПЪ - СЬ _____ БО - ГЪ. _____

28. 

Хва - ли - те ђ - го̀ всѣ ѿг - ге - ли ђ - го̀,



хва - ли - те ђ - го̀ _____ всѣ _____ ѣ - лы _____



ђ - го̀: _____ те - бѣ по - до - ба -



етѣ _____ пѣ - снь _____ Бо - го̀.

29. 

Со - тво - рѣ - ти всѣхъ _____ сѣдѣ _____ на - пи - санъ:



сла - ва сі - ѿ бѣ - детъ всѣмъ пре -



по - дѣб - нымъ _____ ђ - го̀. _____ По -



ѣмъ _____ тво - ю Хри - стѣ спа - сѣ - тель - нѣ _____

Ю СТРАСТЬ, И СЛАВИМЪ ТВО
Е ВОСКРЕСЕНІЕ.

30.

ХВАЛИТЕ БОГА ВО СВАТЫХЪ ЕГО,
ХВАЛИТЕ ЕГО ВО ОУТВЕРЖДЕ

НИИ СИЛЫ ЕГО.

КРЕСТЪ ПРЕТЕРПѢВЫИ И СМЕРТЬ ОУПРАЗД
НИВЫИ, И ВОСКРЕСЫИ ИЗЪ МЕРТВЫХЪ,
ОУМНРИ НАШУ ЖИЗНЬ ГОСПОДИ,

Ѐ - КО Ё - ДІНЪ _____
 ВСЕ - СІ - ЛЕНЪ. _____

31.
 ХВА - ЛІ - ТЕ _____ Ё - ГО НА СІ - ЛАХЪ Ё - ГО,
 ХВА - ЛІ - ТЕ Ё - ГО ПО МНО - ЖЕ - СТВУ ВЕ - ЛІ -
 ЧЕ - СТВІ - А _____ Ё - ГО. _____
 Ѐ - ДА ПЛЪ - НІ - ВЫЙ І ЧЕ - ЛО - ВЪ - КА ВОС - КРЕ -
 СІ - ВЫЙ, ВОС - КРЕ - СЕ - НІ - ЕМЪ ТВО - ІМЪ _____
 Хрі - стє, спо - до - би НАСЪ _____ ЧІ - СТЫМЪ _____

сѢрд - цемъ, те - вѣ пѣ - ти _____ ѿ

сла - ви - ти. _____

32.

Хва - ли - те _____ ѿ - го во гла - сѣ трѣб-нѣмъ,

Хва - ли - те ѿ - го во ѡл - ти - ры

ѿ _____ гѡ - слехъ. _____ Бо - го - лѣп - но - е

тво - ѡ снн-схо-ждѣ - нї - е сла - ва - ще,

по - ѣмъ _____ тѡ _____ Хрї - стѣ, ро - дил - ся

ѿ - сн ѡ дѣ - вы, ѿ не - раз - лѡ - чѣнъ _____ вѣлъ _____ ѿ - сн

Ѡ от - ца, по-стра-далъ ѐ - си ѡ - ко че -
 ло - вѣкъ, ѡ ко - ле - ю пре - тер - пѣлъ
 ѐ - си крѣстъ, ко - кре - слъ
 ѐ - си Ѡ грѣ - ба, ѡ ко Ѡ чер - то - га
 про - нз - шѣдъ, да спа - се - ши мѡръ, Го -
 спо - ди сла - ва
 те - бѣ.

СЛАВА: ЕВАНГЕЛЬСКАЈ СТИХИРА

33. 

И ны - нѣ ѿ прѣ - снѡ ѿ во вѣ - ки вѣ - ковѣ,



а - мѣнь. Пре - бла - го - сло - вен - на ѿ - сѣ Бо - го -



ро - ди - це дѣ - во, во - плѡщ - шим - бо - сѡ ѿ зѣ те - бѣ



ѡдѣ - плѣ - нѣ - сѡ, ѡ - дѣ - лѡмъ воз - зѡ - сѡ, клѡт - ва по - тре -



бѣ - сѡ, ѿ - ва сво - бо - дѣ - сѡ, смѣрть оу - мер - тѣнѣ -



сѡ, ѿ мы ѡ - жи - хомъ, тѣмъ - во - спѣ - ва - ю - це



во - пи - ѣмъ: бла - го - сло - венъ Хри - сто́съ - Бо́гъ,



бла - го - во - ли - выи та - ко, сла - ва те - бѣ.

Блавослoвiе

34. 

СЛА - ВА ТЕ - БѢ ПО - КА - ЗАВ - ШЕ - МУ НАМЪ _ СВѢТЪ.



СЛА - ВА КО ВЪШ - НИХЪ БО - ГУ, И НА ЗЕМ - ЛИ МІРЪ,



ВЪЧЕ - ЛО - ВѢ - ЦѢХЪ _ БЛА - ГО - КО - ЛѢ - НИ - Е.



ХВА - ЛИМЪ ТѢ, БЛА - ГО - СЛО - ВІМЪ _ ТѢ, КЛА - НА - ЕМ - ТИ -



СѦ, СЛА - ВО - СЛО - ВІМЪ _ ТѢ, БЛА - ГО - ДѦРИМЪ _ ТѢ, _



ВЕ - ЛІ - КІ - Ѧ РА - ДИ _ СЛА - ВЫ ТВО - Е - Ѧ.



ГО - СПО - ДИ ЦА - РЮ НЕ - БЕ - СНЫИ, БО - ЖЕ ѦТ - ЧЕ



ВСЕ - ДЕР - ЖІ - ТЕ - ЛЮ, ГО - СПО - ДИ СЫ - НЕ Ѧ - ДИ - НО - РОД -



НЫИ, ИИ - СУ - СЕ ХРІ - СТЕ И _ СВА - ТЫИ ДЪ - ШЕ.

G

Гó - спо - ди Бó - же, а́ - ги - че Бó - жий, СЫ́ - не

О́ - течь, взем-лаи́ грѣхъ ми - ра, по - ми - лѣи́ насъ, взем -

лаи́ грѣ - хи́ ми - ра, прїи́ - ми — мо - ли́т - вѣ

на́ - шѣ.

G

Сѣ́ - даи́ ѡ́ - де - си́ - ю Ѡ́т - ца, по - ми - лѣи́ насъ,

ѡ́ - кв ты́ — е́ - си́ е́ - динъ́ свѣ́тъ, ты́ — е́ - си́ е́ - динъ́

Го - сподь, ѿ́и - сѣсѣ́ Хри́ - сто́сѣ, во сла́ - вѣ — Бо́ - га

Ѡ́т - ца, а́ - ми́нь.

G

На всѣ́къ дѣнь — бла - го - сло - влю́ — тѣ́, и́ воз -





мѧ _____ ѡ - прав - да́ - нї - емъ тво - їмъ.



Бла - го - сло - венъ _____ ѧ̇ - сї Го - спо - ди,



на - ѡ - чї мѧ _____ ѡ - прав - да́ - нї - емъ тво - їмъ.



Го - спо - ди при - вѣ - жи - ще былъ _____ ѧ̇ - сї намъ



въ родѣ _____ ѧ̇ родѣ. ѧ̇зъ _____ рѣхъ: Го - спо - ди по - ми - лѣи мѧ,



їс - цѣ - ли дѡ - шѡ мо - ю ѧ̇ - кв _____ со - грѣ - шїх



те - вѣ.



Го спо - ди кѣте - вѣ при - вѣ - гоухъ, _____ на - ѡ - чї мѧ



тво - рї - ти во - лю тво - ю, ѧ̇ - кв ты _____ ѧ̇ - сї

БОГЪ МОИ, Я - КЪ ОУ ТЕ - БЕ И - СТОЧ-НИКЪ ЖИ -

КО - ТА.

ВО СВѢ - ТѢ ТВО - ЕМЪ ОУ - ЗРИМЪ СВѢТЪ. ПРО - ВА - ВИ

МИ - ЛОСТЬ ТВО - Ю ВѢ - ДУ - ЦЫМЪ ТА.

СВА - ТЫИ БО - ЖЕ, СВА - ТЫИ КРЪП - КИИ,

СВА - ТЫИ БЕЗ - СМЕРТ - НЫИ, ПО - МИ - ЛДИ НАСЪ.

СЛА - ВА ОТ - ЦУ И СЫ - НУ И СВА - ТО - МУ ДУ -

ХУ. И НИ - НѢ И ПРИ - СНО И ВО ВѢ - КИ ВѢ - КОВЪ,

А - МИНЬ. СВА - ТЫИ БЕЗ - СМЕРТ - НЫИ, ПО - МИ -

ЛѢИ __ НАСЪ. СВА-ТЫЙ БО - же, __ СВА-ТЫЙ КРѢП -
 КИИ, СВА - ТЫЙ БЕЗ-СМЕРТ-НЫЙ, __ ПО - МИ - ЛѢИ __ НАСЪ.

Тропáрь

35.
 ДНЕСЬ СПА - СЕ - НИ - Е МИ - рѸ ВЫСТЬ,
 ПО - ЕМЪ ВОС-КРЕС - ШЕ - МУ ИЗЪ ГРО - БА, И НА - ЧАЛЬ -
 НИ - КѸ __ ЖИ - ЗНИ НА - ШЕ - ѿ, РАЗ - РѸ - ШИВЪ __ БО
 СМЕР - ТИ - Ю СМЕРТЬ, ПО - БѢ - ДѸ ДА - ДЕ НАМЪ __ И
 ВЕ - ЛІ - Ю МИ - ЛОСТЬ.