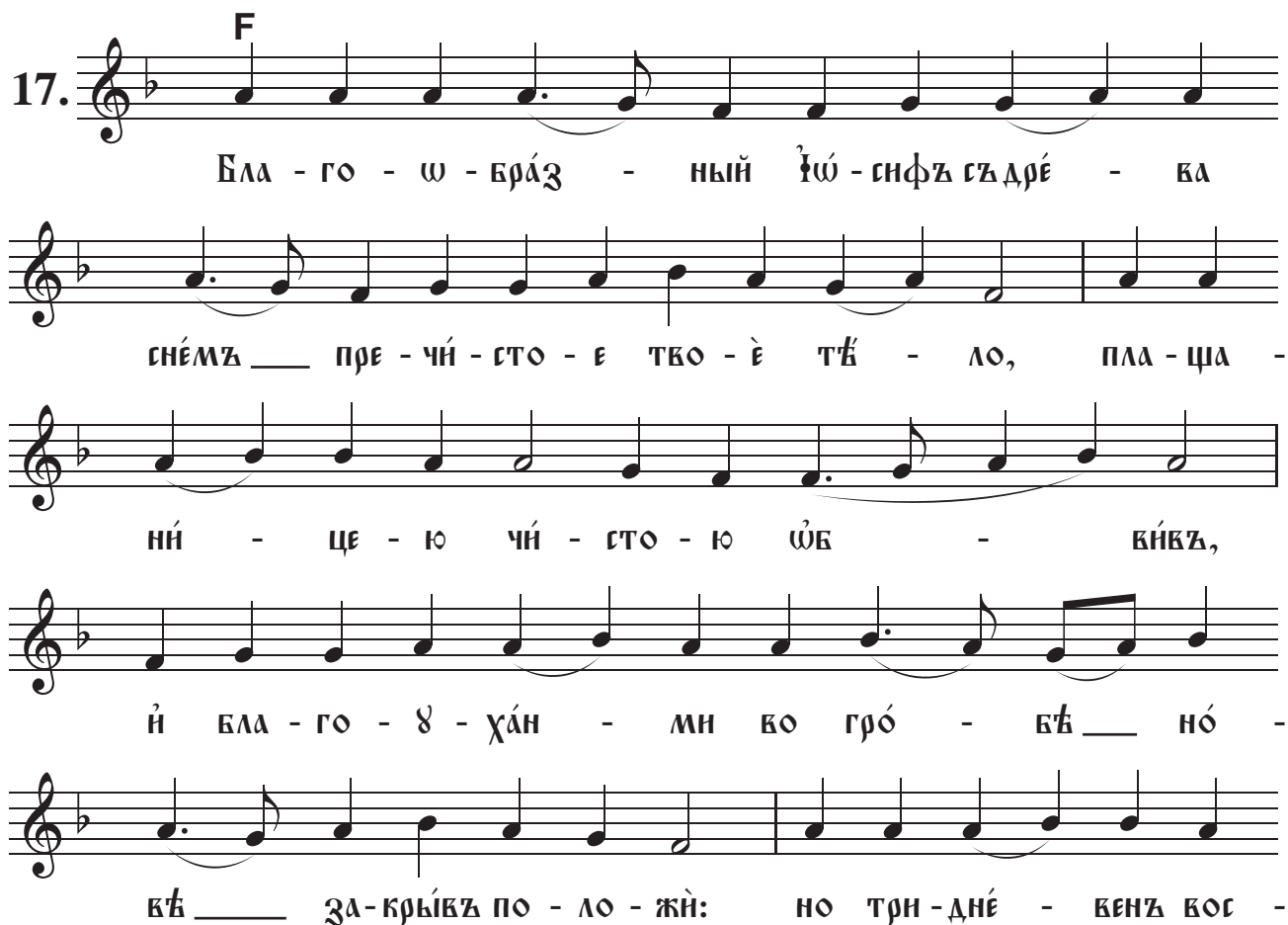


На Оутрени

16.  F
 БОГ ГО - СПОДЪ _____ И ІА - ВІ - СА НАМЪ,
 БЛА - ГО - СЛО - ВЕНЪ _____ ГРА - ДЫИ ВО И - МА ГО -
 СПОД - НЕ.

СѢДАЛНЫ по ѧ стихословїи

17.  F
 Бла - го - ш - браз - ныи ІО - СИФЪ СЪДРЕ - ВА
 СНЕМЪ _____ ПРЕ - ЧИ - СТО - Е ТВО - Ё ТѢ - ЛО, ПЛА - ЦА -
 НИ - ЦЕ - Ю ЧИ - СТО - Ю ШЕ - ВІВЪ,
 И БЛА - ГО - Ш - ХАН - МИ ВО ГРО - БЕ _____ НО -
 ВѢ _____ ЗА - КРИВЪ ПО - ЛО - ЖИ: НО ТРИ - ДНЕ - ВЕНЪ ВОС -

крé - слъ ѣ - снѣ Гó - спо - ди, по - да - ѡнѣ _____
 мѣ - ро - ви _____ вѣ - лѣ - ю мѣ -
 лостъ. _____

18.

Вос - кре - снѣ Гó - спо - ди Бó - же мóй, да воз -
 не - сѣт - сѡ рѡ - ка тво - ѡ, не за - бѣ - ди оубѣ -
 бó - гнѡ тво - ѡ до кон - ца. Мѣ - ро -
 нó - си - цамъ же - намъ при грó - бѣ пред - стѡвѡ ѡг - гелѡ
 во - пѣ - ѡ - ше: мѣ - ра вѣр - твѡмъ сѣтъ при -
 лѣч - на, Хрѣ - стóсъ же ѡс - тѣ - нѣ - ѡ ѡ -

ВІ - СѦ ЧУЖДЪ, НО ВО - ЗО - ПІИ - ТЕ: ВОС - КРЕ - СЕ ГО -
 СПОДЪ, ПО - ДА - АИ _____ МІ - РО - ВИ _____
 ВЕ - ЛІ - Ю МНІ - ЛОСТЬ. _____

19. **F**

СЛА - ВА _____ ОУ - ЦУ И СЫ - НУ И СВА -
 ТО - МУ ДУ - ХУ. И НИ - НЪ И ПРИ - СНО, И ВО
 ВЪ - КИ ВЪ - КОВЪ, А - МИНЬ. Пре - про - слав - е - на
 Е - СИ БО - ГО - РО - ДИ - ЦЕ ДЪ - ВО, ПО - ЕМЪ _____ ТА,
 КРЕ - СТОМЪ ВО СЫ - НА ТВО - Е - ГО НИЗ - ЛО - ЖИ - СѦ
 АДУ, И СМЕРТЬ ОУ - МЕРТ - ВИ - СѦ, ОУ - МЕРЦИ -

ВЛЕН - НИИ ВО - СТА - ХОМЪ ____ И ЖИ - ВО - ТА СПО - ДО -
 ВИ - ХОМ - СА, РАЙ ____ ВОС - ПРІ - А - ХОМЪ, ДРЕВ - НЕ - Е
 НА - СЛА - ЖДЕ - НИ - Е: ТЕМЪ БЛА - ГО - ДА - РА -
 ЦЕ ____ СЛА - ВО - СЛО - ВИМЪ, ІА - КО ДЕР - ЖАВ - НА - ГО
 ХРІ - СТА БО - ГА НА - ШЕ - ГО, И Е - ДИ - НА - ГО МНО - ГО -
 МИ - ЛО - СТИ - ВА - ГО. _____

ПО Ё СТИХОСЛОВІИ

20. **F**
 КА - МЕНЬ ____ ГРОБ - НЫИ ЗА - ПЕ - ЧА - ТА - ТИ НЕ ВОЗ -
 БРА - НИВЪ, КА - МЕНЬ ВЪ - РЫ ВОС - КРЕ - СЫИ ПО -

ДАЛЪ — Ё — СИ ВСѢМЪ. ГО — СПО —
 ДИ — СЛА — ВА ТЕ — БѢ.

21. **F**

И — СПО — ВѢМ — СѦ ТЕ — БѢ ГО — СПО — ДИ ВСѢМЪ
 СЕРД — ЦЕМЪ МО — ИМЪ, ПО — ВѢМ — ВСѦ ЧѢ — ДЕ — СѦ
 ТВО — ѿ. ОУ — ЧЕ — НИ — КОВА ТВО — ИХЪ ЛІКЪ
 СЪ МУ — РО — НО — СИ — ЦА — МИ ЖЕ — НА — МИ РА — ДѢ —
 ЕТ — СѦ СО — ГЛАС — НУ: ОБ — ЩИЙ БО ПРАЗД — НИКЪ СЪ НИ — МИ
 ПРАЗД — НУ — ЮТЪ, ВО СЛА — ВѢ И ЧЕСТЬ
 ТВО — Е — ГѦ ВОС — КРЕ — СЕ — НИ — ѿ, И ТѢ — МИ

КО - ПІ - ЁМЪ ТИ ЧЕ - ЛО - ВЪ - КО - ЛЮБ - ЧЕ
 ГО - СПО - ДИ: ЛЮ - ДЕМЪ ТВО - ЁМЪ ПО -
 ДАЖДЪ _____ ВЕ - ЛІ - Ю МІ -
 ЛОСТЬ. _____

22. **F**

СЛА - ВА _____ ОУ - ЦЪ И СЫ - НЪ И СВА -
 ТО - МЪ ДЪ - ХЪ. И НИ - НЪ И ПРИ - СНО, И ВО
 ВЪ - КИ ВЪ - КОВЪ, А - МІНЬ. Пре - бла - го - сло -
 ВЕН - НА _____ Е - СИ БО - ГО - РО - ДИ - ЦЕ ДЪ - ВО,
 ВО - ПЛОЩИ - ШИМ - БО - СЪ ИЪЪ ТЕ - ВЕ _____ АЪЪ ПЛЪ -

НИ - сѦ. ѧ - ДАМЪ ВОЗ - ЗВА - сѦ, КЛА - ТВА
 ПО - ТРЕ - БИ - сѦ, Ѧ - ВА СВО - БО - ДИ - сѦ, СМЕРТЬ
 ОУ - МЕРТ - ВИ - сѦ, И МЫ Ѡ - ЖИ - ХОМЪ,
 ТЕМЪ - ВОС - ПЪ - ВА - Ю - ЦЕ ВО - ПИ - ЕМЪ:
 БЛА - ГО - СЛО - ВЕНЪ - ХРИ - СТОСЪ - БОГЪ, БЛА - ГО - ВО -
 ЛИ - ВЫИ ТА - КѠ - СЛА - ВА ТЕ -
 БЪ.

СТЕПЕННА
АНТИФОНА

23. 

На не - во о - чи пш - ца - ю мо - е - го



сѣрд - ца къ те - бѣ спа - се, спа - сѣ ма



тво - имъ ѡ - сѣ - ѡ - нї - емъ.



По - ми - лшї насъ со - грѣ - ша - ю - щихъ те - бѣ



мно - го, на всѡ - кшї часъ, ѡ Хрї - стѣ мой, и даждь



о - бразъ пре - жде кон - ца по - ка - ѡ - ти - сѡ те - бѣ.



Сла - ва ѡт - цѣ и сы - ну и свѡ - то - му



дѣ - ху. И ны - нѣ и при - сно и во вѣ - ки



вѣ - ковъ, ѡ - ми - нь. свѡ - то - му дѣ - ху, ѣ - же

ца́р - ство - ва - ти по - до - ба́ - етъ, ѿ - сва - ца́ - ти,
 под - ви - за́ - ти тва́рь, Бо́гъ во ___ е́сть е́ - ди - но -
 е́ - щенъ ___ ѿт - цѣ и́ сло - вѣ.

Антифѡнъ в̄

ѡ - ще не ___ Го - спѡдъ бы́ былъ вѣна́съ, кто́
 до - во́ленъ цѣлѣ со - хра - нѣнъ бы́ ти ѿ вра - га,
 кѡп - нѡ ___ и́ че - ло - вѣ - ко - ѹ - бѣи́ - цы.
 Зѡ - во́мъ и́хъ не пре - да́ждь спа - се тво - е - го́
 ра - ба́, и́ бо ль - во́вымъ ѿ - бра - зѡмъ на ма́
 по - двѣ - за́ - ют - сва вра - зѣи́ мо - и́.

F

Слá - ва ђт - цѹ њ Сы - нѹ ___ њ свá - тó - мѹ

Дѹ - хѹ. Ѣ ны - нѣ њ прѣ - сно ___ њ во вѣ - ки

вѣ - кóвѹ, á - мѣнь. свá - тó - мѹ Дѹ - хѹ

жи - во - на - чá - лѣ - е њ чéсть, всá ___ во го -

C **F**

здáн - на - ѿ, ѡ - кв Бóгѹ сѡн сѣ - ло - ю

C **F**

со - блó - да - етѹ ___ во ђт - цѣ Сы - номѹ же.

Ѐнтѣфонѹ ģ

F

На - дѣ - ю - щѣн - сѿ на ___ Гó - спо - да, оў - по -

дó - би - ша - сѿ го - рѣ свá - тѣй, њ - же ни - кá -

ко - же двѣ - ждѹт - сѿ ___ при - лó - ги врá - жѣн - ми.

ВЪ БЕЗ - ЗА - КО - НИИ _____ РЪКЪ СВО - ИХЪ ДА НЕ
 ПРО - СТЪДЪ БО - ЖЕ - СТВЕН - НЪ _____ ЖИ - ВЪ - ЦИИ, НЕ Ѡ - СТА -
 ВЛА - ЕТЪ БО ХРІ - СТОСЪ ЖЕ - ЗЛА _____ НА ЖРЕ - ВІИ _____ СВО -
 ЁМЪ.
 СЛА - ВА ѠТ - ЦЪ И СЫ - НЪ _____ И СВА - ТО - МЪ
 ДЪ - ХЪ. И НИ - НЪ И ПРИ - СНО _____ И ВО ВЪ - КИ
 ВЪ - КѠВЪ, Ѡ - МИНЪ. СВА - ТЫМЪ ДЪ - ХОМЪ ТО - ЧИТ - СѠ
 ВСѠ - КА ПРЕ - МЪ - ДРОСТЪ, Ѡ - СЮ - ДЪ ВЛА - ГО - ДАТЬ Ѡ -
 ПО - СТО - ЛОМЪ, И СТРА - ДѠЛ - ЧЕ - СТВЫ ВЪИ - ЧА - ЮТ - СѠ

мѸ - че - ни - цы — и про - ро́ - цы зра́тъ.

Прокіменъ

24. Во - ста́ - ни — Го́ - спо - ди Бо́ - же мо́й

по - ве - лѣ́ - ні - емъ, ѿм - же за - по - вѣ́ - далъ —

ѣ - сѣ́, и со́нмъ лю - де́й ѡ - бы́ - детъ тѡ́.

25. всѡ́ - ко - е ды - ча́ - ні - е — да хва́ - литъ Го́ -

спо - да. всѡ́ - ко - е ды - ча́ - ни - е да хва́ -

литъ Го́ - спо - да, хва - ли́ - те Бо́ - га — ко —

свѡ́ - ты́хъ ѣ́ - гѡ́.

По њ пѣсни канѡна

26.  **F**
 ВЕ - ЛИ - ЧИТЪ ДУ - ША МО - ѿ ГО - СПО - ДА,

 Ѣ ВОЗ - РА - ДО - ВА - СА ДДУХЪ МОИ Ѡ БО -
 **C** **F**
 ЗЪ СЛА - ВА - МО - ЕМЪ.
 **F**
 ЧЕСТ - НЪИ - ШУ - Ю ХУ - РУ - ВІМЪ, Ѣ СЛАВ - НЪИ - ШУ - Ю

 БЕЗЪ СРАВ - НЕ - НИ - ѿ СЕ - РА - ФІМЪ, БЕЗЪ ІСТ - ЛЪ - НИ - ѿ

 БО - ГА СЛО - ВА РОЖД - ШУ - Ю, СЪ - ЦУ - Ю
 **C** **F**
 БО - ГО - РО - ДИ - ЦУ, ТЪ ВЕ - ЛИ - ЧА - ЕМЪ.
 **F**
 Ѣ КЪ ПРИ - ЗРЪ НА СМН - РЕ - НИ - Е РА - БИ

 СВО - Е - ѿ, СЕ БО Ѡ НИ - НЪ ОУ - БЛА - ЖАТЪ

ма̀ всѣ̀ ро́ - дн.
 ѿ́ - кв со - тво - рѣ̀ мнѣ̀ ве - ли́ - чї́ - е си́ль - ны́й,
 ѿ́ свѣ́ - то ѿ́ - ма́ ѿ́ - гво́, ѿ́ ми́ - лость ѿ́ - го́
 въ ро́ - ды ро - двѣ́зъ — бо - ѿ́ - щим - сѧ ѿ́ - гво́.
 со - тво - рѣ̀ дер - жа́ - вѣ̀ ми́ш - це - ю сво - е́ - ю,
 ра - сто - чѣ̀ гво́р - ды - ѿ́ ми́ - слї́ - ю се́рд -
 ца́ — ѿ́хъ.
 низ - ло - жи́ си́ль - ны - ѿ́ со пре - стѡ́лзъ ѿ́
 воз - не - се́ смн - ре́н - ны - ѿ́, ѿ́л - чѣ́ - щы - ѿ́, ѿ́ -

спóл - ни блáгъ, ѝ бо - га - тá - цы - ѿ - сá ____

Ѡ - пѠ - стѠ ____ тѠы.

бо - спрѠ - ѿтѠ ѝ - сра - н - ла Ѡ - тро - ка

сво - е - го̀, по - ма - нѠ - ти мѠ - лѠ - сти, ѡ - ко - же гла -

го̀ - ла ко Ѡт - цѠмъ на - шѠмъ, ѡв - раá - мѠ ѝ

сѠ - ме - ни ѧ - го̀ ____ да - же до - вѠ - ка.

На ХвалѠтеѠ стѠхѠры

27.

всá - ко - е ды - хá - нѠ - е да ____

хвá - литѠ Го̀ - спо - да. ____

ХВА - ЛІ - ТЕ ___ ГО - СПО - ДА ___ СЪНЕ - БЕСЪ, ХВА -
 ЛІ - ТЕ Ё - ГО ___ ВО ___ ВЪШ - НИХЪ:
 ТЕ - БѢ ПО - ДО - БА - ЕТЪ ПѢ -
 СНЬ ___ БО - ГА.

28. ^F

ХВА - ЛІ - ТЕ Ё - ГО ВСѦ ___ АГ - ГЕ - ЛИ Ё - ГО,
 ХВА - ЛІ - ТЕ Ё - ГО ___ ВСѦ ___ СІ - ЛИ ___
 Ё - ГО: ___ ТЕ - БѢ ПО - ДО - БА - ЕТЪ ___
 ПѢ - СНЬ ___ БО - ГА.

29. 


Со - тво - рѣ - ти възнѣхъ — съдѣ — на - пі - санъ:



сла - ва сѣ - ѣ бѣ - детъ всѣмъ — пре - по - дѣ




нымъ ѣ - го. — всѣ



ко - е ды - хѣ - нї - е, ѣ всѣ тѣрь, — тѣ




сла - витъ го - спо - ди,



ѣ - ко кре - стѣмъ смертъ — оу - празд - нѣмъ — ѣ - сѣ,



да по - ка - же - ши лю - демъ, ѣ



же ѣзъ мерт - выхъ тво - е во - кре - се



нї - е, ѣ - ко ѣ - дѣмъ — че - ло -



вѣ - ко - лю - бецѣ. _____



30. Хва - ли - те Бо - га во сва - тѣхъ ѿ - го, хва -



ли - те ѿ - го во оу - твер - жде - нїи си -



лы ѿ - го. Да ре - кѣтъ ѿ -



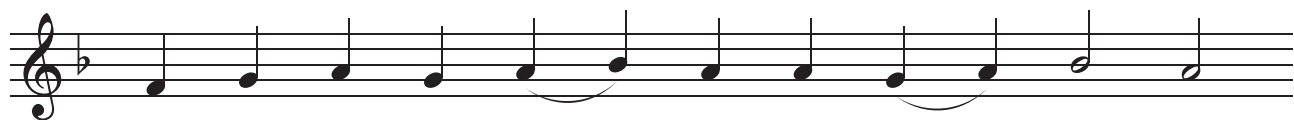
де - ѿ, ка - ко во - н - ни по - гѣ - бїи ша стре -



гѣ - щїи ца - рѣ; по - что бо ка - мень не со - хра -



нїи ка - ме - на жи - зни; _____



нїи по - гре - бен - на - го да да - дѣтъ,

Њ - ЛЊ ВОС - КРЕЄ - ШЕ - МЪ ДА ПО - КЛО - НАТ -
 СА, ГЛА - ГО - ЛЮ - ЦЕ _____ СЪНА -
 МЊ: СЛА - ВА МНО - ЖЕ - СТЪЩ ЦЕ - ДРОТЪ ТВО - ЊЪ,
 СПА - СЕ НАШЪ. СЛА - ВА _____ ТЕ -
 БЪ. _____

31. **F**

ХВА - ЛЊ - ТЕ Ё - ГО НА СЊ - ЛАХЪ Ё - ГО, ХВА -
 ЛЊ - ТЕ Ё - ГО ПО МНО - ЖЕ - СТЪЩ ВЕ - ЛЊ -
 ЧЕ - СТЪЩ - А _____ Ё - ГО. _____

РА - ДУИ - ТЕ - СѦ ЛЮ - ДІ - Е И ВЕ - СЕ - ЛИ - ТЕ - СѦ,
 АГ - ГЕЛЪ СѢ - ДѦИ НА КА - МЕ - НИ ГРОБ - НѢМЪ, ТОИ
 НАМ БЛА - ГО - ВѢ - СТИ РЕКЪ:
 ХРИ - СТЪСЪ ВОС - КРЕ - СЕ ИЗЪ МЕР - ТВЫХЪ,
 СПАСЪ МИ - РА И ИС - ПОЛ - НИ ВЕА - ЧЕ - СКА -
 Ѧ БЛА - ГО - Ѧ - ХА - НИ Ѧ:
 РА - ДУИ - ТЕ - СѦ ЛЮ - ДІ - Е И ВЕ - СЕ -
 ЛИ - ТЕ - СѦ.

32. 

ХВА - ЛИ - ТЕ — Ё - ГО ВО ГЛА - СѢ ТРЪБ - НѢМЪ,



ХВА - ЛИ - ТЕ Ё - ГО ВО ПСАЛ - ТИ - РИ



И — ГО — СЛЕХЪ. — АГ - ГЕЛЪ ОУ - БУ



Ё - ЖЕ РА - ДИИ - СА, ПРЕ - ЖДЕ



ТВО - Е - ГО ЗА - ЧА - ТИ - А ГО - СПО - ДИ, — БЛА - ГО -



ДАТ - НѢИ ПРИ - НЕ - СЕ:



АГ - ГЕЛЪ ЖЕ КА - МЕНЬ СЛАВ - НА - ГО ТВО - Е - ГО ГРО -



БА — ВЪ ТВО - Е КОС - КРЕ - СЕ - НИ - Е Ѡ - ВА - ЛИ:



ОУ — ОУ - БУ ВЪ ПЕ - ЧА - ЛИ МѢ - СТО ВЕ - СЕ - ЛИ - А О -

бра - зы — воз - вѣ — ца —
 ѿ, сѣи же възсмѣр - ти мѣ - сто
 бла - ды - кѹ жи - зно - дав - ца — про - по - вѣ —
 дв - ѿ — нѣмъ, — тѣм —
 же — ко - пи - емъ — ти: бла - го —
 двѣ - те - лю всѣхъ, — го - спо - ди, — сла —
 ва — те - вѣ —

СЛАВА: ЕВАНГЕЛЬСКАЈ СТИХИРА

33. 

И ны - нѣ и при - сио ___ и во ___ вѣ - ки



вѣ-ковъ, ѧ - мѣнь. Пре - бла - го - сло - вен - на



ѣ - си Бо - го - ро - ди - це дѣ - во, во - плó - щим-бо -



сѧ и зъ те - бѣ ѧдъ плѣ - ни - сѧ, ѧ - дамъ воз -



звѧ - сѧ, клѧ - тва по - тре - вѣ - сѧ, ___ ѣ - ва сво - бо -



дѣ - сѧ, смѣрть оу - мерт - вѣ - сѧ, и мы ѡ -



жѣ - хомъ, тѣмъ вос - пѣ - вѧ - ю - ще во - пи - емъ:



бла - го - сло - венъ Хри - стóсъ Бóгъ, бла - го - во - ли -



выи ___ тѧ - ко, сла - ва ___ те - бѣ.

СЛАВОСЛОВІЕ

34. 

СЛА - ВА ТЕ - БѢ ПО - КА - ЗАВ - ШЕ - МУ НАМЪ СВѢТЪ.



СЛА - ВА ВО ВЪШ - НИХЪ БО - ГА, И НА ЗЕМ - ЛИ МІРЪ,



ВЪЧЕ - ЛО - ВѢ - ЦѢХЪ — БЛА - ГО - ВО - ЛЕ - НИ - Е.



ХВА - ЛИМЪ ТѢ, БЛА - ГО - СЛО - ВИМЪ ТѢ, КЛА - НА -



ЕМ - ТИ - СА, СЛА - ВО - СЛО - ВИМЪ ТѢ, БЛА - ГО - ДА -



РИМЪ — ТѢ, ВЕ - ЛИ - КИ - ѿ РА - ДИ — СЛА -



ВЫ ТВО - Е - ѿ.



ГО - СПО - ДИ ЦА - РЮ НЕ - БЕ - СНЫИ, БО - ЖЕ ѾТ - ЧЕ

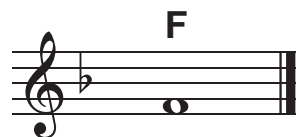


ВСЕ - ДЕР - ЖИ - ТЕ - ЛЮ, ГО - СПО - ДИ СЫ - НЕ ѿ - ДИ - НО - РОД -

ный, ѿ - сѣ - се Хрї - стѣ ___ ѿ ___ свѣ - тый Дѣ - ше.
 Гó - спо - ди Бó - же, ѿ - ги - че бó - жїй, Сы - не о -
 тѣчь, взем - лѣй грѣхъ ми - ра, по - ми - лѣй насъ, взем -
 лѣй грѣ - хи ми - ра, прїи - ми ___ мо - лит - ву на - шѣ.
 Сѣ - дѣй ѿ - де - сѣю - ю ѿт - ца, по - ми - лѣй насъ,
 ѿ - ко ты ___ ѣ - си ___ ѣ - дїнъ свѣтъ, ты ѣ - си
 ѣ - дїнъ Го - сподь, ѿ - сѣсѣ Хрї - стосъ, во сла - ву ___
 Бó - га ѿт - ца, ѿ - мїнь.
 На всѣхъ дѣнь бла - го - сло - влю тѣ, ѿ воз - хва - лю



Њ - ма тво - є во вѣ - ки, — Њ — во вѣкѣ вѣ -



F

ка.



Спо - до - би Го - спо - ди въздѣнь сѣй безъ грѣ - ха



со - хра - нї - ти - сѧ намъ, бла - го - сло - вѣнь — є - сѧ



Го - спо - ди Бо - же О - тѣць на - шнѣхъ.



Њ хвал - но ѡ про - слав - ле - но Њ - ма тво - є во



вѣ - ки, ѧ - мїнь. БѸ - ди Го - спо - ди мї - лость тво -



ѧ на насъ, ѧ - ко - же — оу - по - ва - хом — на тѧ.



Бла - го - сло - вѣнь є - сѧ Го - спо - ди, на - Ѹ -

чѣ — ма ѡ - прав - да - нї - емъ тво - їмъ.
 Бла - го - сло - вѣнъ _____ ѣ - сѣ Гó - спо - ди,
 на - ѡ - чї ма ѡ - прав - да - нї - емъ тво - їмъ.
 Гó - спо - ди при - вѣ - жи - ще былъ ѣ - сѣ намъ
 въ родѣ ѣ родѣ. ѡзъ рѣхъ: Гó - спо - ди по - мї - лїи
 ма, ѣс - цѣ - ли дѡ - шѡ мо - ю ѡ - кв — со -
 грѣ - шїх те - бѣ.
 Гó спо - ди кѡ те - бѣ при - вѣ - гоухъ, на - ѡ - чї ма
 тво - рї - ти вó - лю тво - ю, ѡ - кв ты _____ ѣ - сѣ Бóгъ мой,

Ѐ - КО ОУ ТЕ - БЕ ___ Ѐ - СТОЧ-НИКЪ ЖИ - КО - ТА.

ВО СВѢ - ТѢ ТКО-ЕМЪ ОУ-ЗРИМЪ СВѢТЪ. ПРО-БА - ВИ

МИ - ЛОСТЬ ___ ТКО - Ю ВѢ - ДУ - ЦЫМЪ ТА.

СВА - ТЫЙ БО - ЖЕ, СВА - ТЫЙ КРѢП - КИЙ, СВА -

ТЫЙ БЕЗ-СМЕРТ - НЫЙ, ___ ПО - МІ - ЛУИ ___ НАСЪ.

СЛА - ВА ОУ - ЦУ И СУ - НУ ___ И СВА - ТО - МУ

ДУ - ХУ. И НИ - НѢ И ПРИ - СНО ___ И КО

ВѢ - КИ ВѢ - КОВЪ, А - МИНЬ. СВА - ТЫЙ БЕЗ -

СМЕРТ - НЫЙ, ___ ПО - МІ - ЛУИ ___ НАСЪ. СВА - ТЫЙ

Бó - же, свѧ - ты́й крѣп - кій, свѧ - ты́й без-смѣрт -
 ны́й, по - мѣ - лѣн на́съ.

Тропа́рь

35.

Вос - кресъ ѣзъ грó - ба, ѣ оу́ - зы рас - тер - зѧъ
 ѣ - сѣ ѧ - да, раз - рѣ - шѣлъ ѣ - сѣ ѡ - сѣ -
 ждѣ - нї - е смѣр - ти Гó - спо - дѣ, всѧ ѡ сѣ - теѣ
 вра - га ѣз - ба - вѣ - выѣ, ѧ - вѣ - выѣ же
 се - бѣ ѧ - по - сто - лѡмъ тѣмъ - ѣмъ, по - слѧлъ
 ѣ - сѣ ѧ на про - по - вѣдь, ѣ тѣ - ми мѣръ

ТВОЈ ПО - ДАЛЪ Ё - СИ ВСЕ - ЛЕН - НЪИ, Ё - ДИ -

НЕ _____ МНО - ГО - МЊИ - ЛО - СТИ - ВЕ.