

На Оутрени

16.  **F**  **D**

БОГЪ ГО-СПОДЪ, ѿ НА - ВЊИ - СѦ НАМЪ, БЛА - ГО - СЛО -
 ВЕНЪ ГРА - ДЫИ — КО ѿ - МА ГО - СПОД - НЕ.

СѢДАЛНЫ по ѿ стиХОСЛОВИИ

17.  **F**  **D** **C**  **F**

Хрї-СТОСЪ ѿ МЕРТ - ВУХЪ КО - СТА, НА - ЧА - ТОКЪ
 ОУ - СОП - ШИХЪ, ПЕР - ВО - РО - ЖДЕНЪ ТВА - РИ — ѿ СО -
 ДѢ - ТЕЛЬ — ВСѢХЪ БЫВ - ШИХЪ: ѿС - ТЛѢВ - ШЕ - Е
 Ѹ - СТЕ - СТВО РО - ДА НА - ШЕ - ГѦ — ВЪСЕ - БѢ СѦ
 МОМЪ ѿБ - НО - ВЊИ, _____ НЕ

кто - мѹ смѣр - те ѿб - ла - да́ - е - ши,
и - во всѣхъ _____ вла - ды́ - ка дер - жа́ - вѹ _____ тво - ю
раз - рѹ - ши.

18.

вос - кре - снѣ Го - спо - ди Бо - же мой, да воз - не -
сет - са рѹ - ка _____ тво - ѿ, не за - вѹ - ди оу -
бо - гнѹ _____ тво - ѣхъ до кон - ца. Пло - ти - ю
смѣр - ти вѣ - сѣ - выи _____ Го - спо - ди, го - рѣсть смѣр -
ти пре - сѣ - клѹ ѣ - сѣ во - ста́ - ни - емъ _____
тво - ѣмъ, _____ и че - ло - вѣ́ - ка

НА НЮ ОУ - КРЪ - ПИ - ВИЙ, ПЕР - ВЫ - ѿ КЛА - ТВИ
 Ў - ДО - ЛЪ - НИ - Е ПРИ - ЗЫ - ВА - ѿ, ЗА - ЩИТ
 НИ - ЧЕ ЖИ - ЗНИ НА - ШЕ - ѿ ГО - СПО - ДИ СЛА
 ВА _____ ТЕ - ВЪ.

19.

СЛА - ВА ОУ - ЦУ И СЫ - НУ _____ И СВА - ТО - МУ
 ДУ - ХУ. И НИ - НЪ И ПРИ - СНУ, И ВО - ВЪ - КИ
 ВЪ - КОВЪ, ѿ - МИНЫ. Кра - со - тѣ дѣв - ства тво - е - го,
 и пре - свѣ - тлои чи - сто - тѣ _____ тво - ей, Га - вриїлъ оу - ди -
 ВѢ - СѦ ВО - ПИ - ѿ - ШЕ ТИ _____ БО - ГО - РО - ДИ - ЦЕ:

КЎ - Ю ТИ ПО - ХВА - ЛЪ ПРИ - НЕ - ЕЎ ДО - СТОЙ -

 НЪ - Ю; ЧТО ЖЕ ВОЗ - НІ - МЕ - НЪ - Ю ТА; НЕ - ДО -

 Ш - МЪ - ВА - Ю НІ ОУ - ЖА - СА - Ю - СА,

 ТЕМ - ЖЕ ІА - КО ПО - ВЕ - ЛЕНЪ БЫХЪ

 КО - ПІ - Ю ТИ: РА - ДИ - СА БЛА - ГО - ДАТ

 НА - А.

ПО Б СТИХОСЛОВІИ

20.

 НЕ - ИЗ - МЕН - НА - ГЪ БО - ЖЕ - СТВА, НІ БОЛЬ - НЫ - А

 СТРА - СТИ ТВО - Е - А ГО - СПО - ДИ, ОУ - ЖАС - СА

 АДЪ, ВЪСЕ - БЪ РЫ - ДА - ШЕ: ТРЕ - ПЕ - ШЪ

ПЛО - ТИ НЕ - ТЛѢН - НЫ - Ѧ _____ Ё - ПО - СТА - СЯ,
 _____ ВІ - ЖДѸ НЕ - ВІ - ДИ - МА - ГО ТѢН - НО БО -
 РЮ - ЦА - МА, ТѢМ - ЖЕ І НХ - ЖЕ - ДЕР -
 ЖѸ, ЗО - ВѢТЪ; СЛА - ВА ХРІ - СТѢ ВОС - КРЕ - СЕ -
 НИ - Ю ТВО - Е - МѸ.

21.

І - СПО - ВѢМ - СѦ ТЕ - ВѢ ГО - СПО - ДИ ВСѢМЪ СЕРД -
 ЦЕМЪ МО - ЫМЪ, ПО - ВѢМЪ _____ ВСѦ _____ ЧѸ - ДЕ - СѦ
 ТВО - Ѧ. НЕ - ПО - СТИ - ЖІ - МО - Е РАС - ПѦ - ТІ - Ѧ,
 І НЕ - СКА - ЗАН - НО - Е ВО - СТА - НИ - Ѧ БО - ГО -

D C
 СЛÓВ-СТВЪ-ЕМЪ ВЪР - НІИ ТА - НИ-СТВО НЕ
 F
 НЗ - РЕ - ЧЕН - НО - Е: ДНЕСЬ - БО СМЕРТЬ - И
 АДЪ ПЛѢ - НИ - СѦ, РОДЪ - ЖЕ ЧЕ - ЛО - ВЪ - ЧЕ - СКІИ ВЪНЕ -
 ТЛѢ - НИ - Е - Ѡ - БЛЕ - ЧЕ - СѦ,
 ТѢМЪ - БЛА - ГО - ДА - РА - ЦЕ КО - ПІ - ЕМЪ - ТИ:
 C F
 СЛА - ВА ХРІ - СТѢ ВО - СТА - НИ - Ю ТВО - Е - МЪ.
 22. F D
 СЛА - ВА ОТ - ЦЪ И СЫ - НЪ - И СѦ - ТО - МЪ
 F
 ДЪ - ХЪ. И НИ - НѢ И ПРИ - СНО, И ВО - ВЪ - КИ
 D F
 ВЪ - КОВЪ, Ѧ - МИНЬ. НЕ - ПО - СТИ - ЖІ - МА - ГО И

НЕ - Ѡ - ПЊ - САН - НА - ГО, Ё - ДИ - НО - СЪЩ - НА - ГО

ОУ - ЦЪ И ДЪ - ХО - ВИ, _____ БО

ОУ - ТРО - БЪ ТВО - Ю ТАЙ - НО ВМЪ - СТИ - ЛА Ё - СИ

БО - ГО - РО - ДИ - ЦЕ, Ё - ДИ - НО

И НЕ - СМЪЕ - НО Ѡ ТРО - НИ - ЦЫ БО - ЖЕ - СТВО,

ПО - ЗНА - ХОМЪ РО - ЖДЕ - СТВО ТВО - Е ВЪ МІ -

РЪ _____ СЛА - ВИ - ТИ, ТЪМ - ЖЕ И БЛА - ГО - ДАР - СТВЕН -

НО _____ БО - ПИ - ЕМЪ _____ ТИ: _____

РА - ДЪИ - СА БЛА - ГО - ДАТ - НА - Ѧ.

СТЕПЕННА
АНТИФОНА

23. 

ПЛѢНЪ СІ - ѠНЪ ТЫ ІЗ - ѦЛЪ Ѣ - СІ Ѡ ВА - КУ -



ЛѠ - НА, І МЕ - НЕ Ѡ СТРА - СТІЙ КЪЖИ - ВО - ТЪ



ПРИ - ВЛЕ - ЦІ СЛО - БЕ.



ВЪІЮГЪ СѢ - Ю - ЩІИ СЛЕ - ЗА - МИ БО - ЖЕ - СТВЕН - НЫ - МИ,



ЖИТЪ КЛА - СЫ РА - ДО - СТІ - Ю ПРИ - СНѠ - ЖИ - ВО -



ТІ - Ѧ.



СЛА - ВА ѠТ - ЦЪ І СЫ - НЪ І СВА - ТО - МУ



ДЪ - ХЪ. І НЫ - НЪ І ПРИ - СНѠ, І ВО - ВЪ - КИ



ВЪ - КѠВЪ, Ѧ - МИНЬ. СВА - ТО - МУ ДЪ - ХЪ ВЪ -

КО - Е БЛА - ГО - ДА - РЇ - Е, Ѐ - КО - ЖЕ ОУ - ЦУ Њ СЫ -
 НУ _____ СО - Ш - ВЛИ - СТА - ЕУЪ, _____
 ВЪНЕМЪ - ЖЕ ВСА ЖИ - ВУТЪ Њ ДВІ - ЖУТ - СА.

АНТИФОНЪ Б

Ѐ - ЦЕ НЕ ГО - СПОДЪ СО - ЗЫ - ЖДЕУЪ ДОМЪ ДО - БРО -
 ДЪ - ТЕ - ЛЕИ ВСУ - Е _____ ТРУ - ЖДА - ЕМ - СА: ДУ
 ШУ ЖЕ ПО - КРЫ - ВА - Ю - ЦУ, НИ - КТО - ЖЕ _____
 НАШЪ РА - ЗО - РИУЪ _____ ГРАДУ.
 ПЛО - ДА ЧРЕВ - НА ДУ - ХОМЪ СЫ - НО - ТВО - РЕН - НО - Е ТЕ -
 ВЪ ХРИ - СТУ, Ѐ - КО - ЖЕ Њ ОУ - ЦУ, СА - ТИ



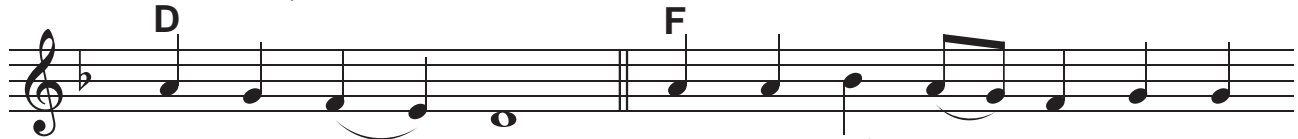
всег - да - сѣть.



сла - ва ѡт - цѣ и сѣи - ну и сла - то - му



ду - хѣ. и ны - нѣ и прѣ - сиѣ, и во - вѣ - ки



вѣ - ко - вѣ, а - ми - ны. сла - ты - му ду - хѣ про - зрѣ - ца



всѣ - ка - ѣ сла - ты - на, пре - мѣ - дро - сть, ѡ - сѣ -



ще - стѣ - етъ бо всѣ - кѣ - ю тѣ - лѣ,



то - му по - слѣ - жи - му, бо - га бо ѡ - т - цѣ же



и - сла - вѣ.

Ѧнтифонъ ѿ




бо - ѡ - цѣ - ца го - спо - да бла - же - ни, въз - пу - ти хо -

ГАТ-СТВО СЛА - ВЫ, ѿ НЕ - ГѠ - ЖЕ БЛА - ГО - ДАТЬ Њ ЖИ -
 БОТЪ ___ ВЛА - КОИ ТВА - РИ, _____ ГО ОУТ -
 ЦЕМЪ ___ БО БОС - ПЪ - ВА - ЕМЪ ___ ЁСТЬ ___ Њ ___
 С
 F
 СЛО - БОМЪ.

Прокіменъ

24.  **F**
 Р - цы - те во ѿ - зы - цѣхъ, ѿ - ко - Го - сподь
 **D** **F**
 ко - ца - рѣ - ѿ, ѿ - бо ѿс - пра - ви все -
 **C** **F**
 лен - нѣ - ю, ѿ - же - не - по - двѣ - жит - ѿ.

25.  **F** **D**
 всѧ - ко - е ды - хѧ - ни - е да хва - литъ
 **F**
 Го - спо - да. всѧ - ко - е ды - хѧ - ни - е да

 хва - литъ Го - спо - да, хва - ли - те Бо - га
 **C** **F**
 ко свѧ - тѣхъ - ѿ - гѡ.

По њ пѣсни канѡна

26. **F**

ВЕ - ЛИ - ЧИТЪ ДУ - ША МО - ѿ — ГО - СПО - ДА, Ѣ ВОЗ -

РА - ДО - ВА - СѦ ДУХЪ МОЈ Ѡ БО - ЗЪ

D

СПА - СЪ МО - ЕМЪ.

F

ЧЕСТ - НЪИ - ШУ - Ю ХЕ - РУ - ВІМЪ, Ѣ СЛАВ - НЪИ -

ШУ - Ю — БЕЗЪ СРАВ - НЕ - НИ - ѿ СЕ - РА

ФІМЪ, БЕЗЪ ѢСТ - ЛЪ - НИ - ѿ

БО - ГА СЛО - ВА РОЖД - ШУ - Ю, СЪ -

ШУ - Ю БО - ГО - РО - ДИ - ЦУ, ТА ѿ БЕ - ЛИ -

F

ЧА - ЕМЪ.



 ІѦ - кѡ при - зрѣ на смн - ре - нї - е



 ра - бы _ сво - е - ѿ, се _ бо ѿ ны - нѣ оу -



 бла - жатъ _ ма вси ро - ди.



 ІѦ - кѡ со - тво - рн мнѣ ве - ли - чї - е



 силъ - ныи, ѿ свѣ - то ѿ - ма ѡ - гѡ, ѿ ми - лость



 ѡ - гѡ вѣ ро - ды ро - двѣз _ бо - ѿ - щим - ѿ



 ѡ - гѡ.



 Со - тво - рн дер - жа - вѣ мыш - це - ю сво - е - ю,



 ра - сто - чн гѡр - ды - ѿ мы - слї - ю сѣрд -

ца — нѣхъ.

F
 Низ - ло - жи снѣ - ны - ѿ со пре - стѡлѣ —

и воз - не - се смн - рѣн - ны - ѿ, ѡл - чѣ - ны -

ѿ, и - спѡл - ни блѡгѣ, и бо - га - тѣ - ны - ѿ — ѿ —

D
 ѡ - пѣ - стѣ — тцы.

F
 во - спрѣ - ѡтѣ и - сра - н - ла ѡ - тро - ка сво - е -

го, по - ма - нѣ - ти — мнѣ - лѡ - стѣ, ѡ - ко - же гла -

го - ла ко ѡт - цѣмѣ на - шымѣ, ѡв - раѡ - мѣ и

D
 сѣ - ме - ни ѣ - гѡ — дѡ - же до - вѣ - ка.

На Хвалитехъ стїхїры

27. 

Всѧ - ко - е ды - хѧ - нї - е да _____ хва -

литъ _____ Гó - спо - да. Хва - ли -

те Гó - спо - да сѧне - вѣсѧ, хва - ли -

те _____ ѿ - гò во _____ вѣш - ни хѧ: _____

те - вѣ _____ по - до - бѧ - етѧ пѣ - снь _____

Вó - гѧ.

28. 

Хва - ли - те ѿ - гò всѧ ѧг - ге - ли _____ ѿ - гò,

Хва - ли - те _____ ѿ - гò _____ всѧ сѧ -

ЛЫ _____ ђ - гѠ: ТЕ - БѠ _____

ПО - ДО - БА - ЕТЪ ПѠ - СЬ _____ БО - ГЪ.

29. Со - тво - рѣ - ти вѣнѣхъ сѣдѣ _____ на - пѣ - санъ:

сла - ва сѣ - ѡ - бѣ - детъ всѣмъ пре - ПО -

ДѠБ - НЫМЪ _____ ђ - гѠ. Прѣн -

Дѣ - те всѣ ѡ - зѣ - цы, _____ оуб - ра - зѣ - мѣи - те

стра - шны - ѡ - тѣи - ны _____ сѣ -

лѣ: _____ Хрѣ - стѡсъ _____ бо Спасъ нашъ,

ђ - же вѣна - ча - лѣ Слѡ - во, ра - спѣт -

СА НАСЪ РА - ДИ, — И КО - ЛЕ - Ю ПО -
 ГРЕ - ВЕ - СА, И ВОС -
 КРЕ - СЕ — ИЪЗ МЕРТ - ВИХЪ,
 Ё - ЖЕ СПА - СТИ ВСА - ЧЕ - СКА - А, ТО -
 МЪ ПО - КЛО - НИМ - СА.

30.

ХВА - ЛИ - ТЕ БО - ГА ВО СВА - ТИХЪ Ё - ГО, ХВА -
 ЛИ - ТЕ Ё - ГО ВО ОУ - ТВЕР - ЖДЕ - НИИ
 СИ - ЛЫ — Ё - ГО. По - ВЪ -
 ДА - ША ВСА — ЧЪ - ДЕ - СА СТРА - ЖИ - Е ТВО - И

ГѠ - СПѠ - ДН, НѠ СО - БОРЪ СЪ - Е - ТЫ ЊС - ПОЛ -
 НИ МЪ - ДО - Ю ДЕ - СНИ - ЦЪ ЊХЪ,
 СКРЫ - ТИ МНѠ - ШЕ ВОС - КРЕ - СЕ
 НИ - Е ТВО - Е, ѿ - ЖЕ МІРЪ СЛА -
 ВИТЪ, ПО - МІ - ЛЪИ НАСЪ.

31.

ХВА - ЛІ - ТЕ ѿ - ГО НА СІ - ЛАХЪ ѿ - ГО, ХВА -
 ЛІ - ТЕ ѿ - ГО ПО МНО - ЖЕ - СТВЪ ВЕ - ЛІ -
 ЧЕ - СТВИ - ѿ ѿ - ГО.
 РА - ДО - СТИ ВСѠ - ЊС - ПОЛ - НИ - ША - СѠ, ВОС - КРЕ -

сѐ - нї - ѿ ѿс - кѡсѡ прї - ѿм - шѡ: _____
 _____ Ма - рі - а во Ма - гда - лі - на ко грѡ - вѡ _____
 прїи - де, ѡ - врѣ - те ѡг - ге - ла на ка - _____
 ме - ни _____ сѣ - дѡ - ца, _____
 рї - за - ми бла - ста - ю - ца - ѿ _____ ѿ _____
 гла - гѡ - лю - ца: что ѿ - ще - те жи - ва - го _____
 сѡ мѣрт - вы - ми; _____ нѣсть _____
 заѣ, _____ но во - ста, ѿ - ко - же ре - че, пред - ва - _____
 рѡ - ѿ вы _____ въ Га - лі - ле - и. _____

32. 

ХВА - ЛІ - ТЕ Ё - ГО ВО ГЛА - СѢ ТРЪБ - НІМЪ,

Ћ - ДИ - НА - ГО БЕЗ-ГРѢШ - НА - ГО, _____ ПО -

МИ - ЛШ _____ НАСЪ.

СЛАВА: ЕВАНГЕЛСКАЈ СТИХИРА

33.

И НИ - НѢ И ПРИ - СНУ И ВО - ВѢ - КИ

ВѢ - КОВЪ, А - МИНЬ. ПРЕ - БЛА - ГО - СЛО - ВЕН - НА _____

Ћ - СИ БО - ГО - РО - ДИ - ЦЕ ДѢ - ВО, ВО - ПЛОЩ -

ШИМ - БО - СѦ ИЗЪ ТЕ - БѢ АЪ ПЛѢ - НИ - СѦ,

И - ДАМЪ ВОЗ - ЗВА - СѦ, _____ КЛА - ТВА ПО - ТРЕ - ВИ - СѦ,

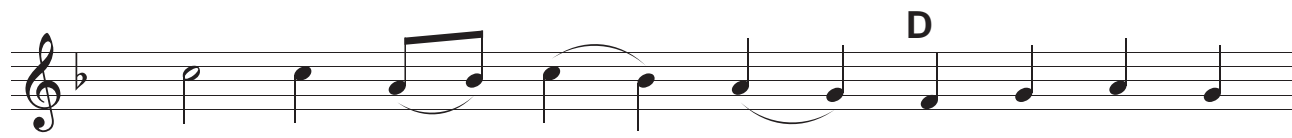
Ћ - ВА СВО - БО - ДИ - СѦ СМЕРТЬ ОУ - МЕРТ - ВИ - СѦ,


Њ — МЫ — Ѡ - жи - хомъ, тѣмъ — вос - пѣ -
 вѣ - ю - ще ко - пи - емъ: _____
 бла - го - сло - венъ Хри - сто́съ Бо́гъ, бла - го - во - ли - вый
 та - ко, — сла - ва те - бѣ.

СЛАВОСЛОВІЕ

34.  СЛА - ВА ТЕ - БѢ ПО - КА - ЗАВ - ШЕ - МУ НАМЪ

 СВѢТЪ. СЛА - ВА ВО ВЪШ - НИХЪ БО - ГУ, И НА ЗЕМ - ЛИ

 МІРЪ, ВЪЧЕ - ЛО - ВѢ - ЦѢХЪ БЛА - ГО - ВО - ЛЕ -

 НИ - Е.

 ХВА - ЛИМЪ ТѢ, БЛА - ГО - СЛОВІМЪ ТѢ, КЛА - НА - ЕМ -

 ТИ - СА, СЛА - ВО - СЛОВО - ВИМЪ ТѢ, БЛА - ГО - ДА -

 РИМЪ ТѢ, ВЕ - ЛИ - КИ - ТА РА - ДИ СЛА -

 ВЫ ТВО - Е - ТА.

 ГО - СПО - ДИ ЦА - РЮ НЕ - БЕ - СНЫИ, БО - ЖЕ ОУ - ЧЕ

ВСЕ - ДЕР - ЖИ - ТЕ - ЛЮ, ГО - СПО - ДИ СЫ - НЕ
 Ё - ДИ - НО - РОД - НИИ, ИИ - СВ - СЕ ХРИ - СТЕ ____
 D
 И ____ СВА - ТИИ ДУ - ШЕ.
 F
 ГО - СПО - ДИ БО - ЖЕ, А - ГИ - ЧЕ БО - ЖИИ, ____
 СЫ - НЕ О - ТЧЬ, ВЗЕМ - ЛАИ ____ ГРѢХЪ МИ - РА, ПО - МИ - ЛДИ НАСЪ,
 ВЗЕМ - ЛАИ ____ ГРѢ - ХИ ____ МИ - РА,
 D
 ПРИИ - МИ ____ МО - ЛИТ - ВЪ НА - ШЪ.
 F
 СВ - ДАИ Ѡ - ДЕ - СНЪ - Ю ОТ - ЦА, ПО - МИ - ЛДИ НАСЪ,
 ІА - КЪ ТЫ ____ Ё - СИ Ё - ДИИЪ СВѢТЪ, ТЫЪ ____



ѐ - сѝ ѐ - дѝнѝзъ Го - сподѝ, ѝнѝ - сѝсѝзъ Хрѝ - стосѝзъ,
 во - сла - вѝзъ Бо - га ѐт - ца, а - мѝнѝ.
 На всѝкѝзъ дѝнѝзъ бла - го - сло - вѝю тѝа, ѝ воз -
 хва - лиѝ ѝ - ма тво - ѝ во - вѝкѝ - ки, ѝ
 во вѝкѝзъ вѝ - ка.
 Спо - до - би Го - спо - ди вѝдѝнѝзъ сѝй безъ
 грѝ - ха со - хра - нѝ - ти - сѝа нѝамѝзъ, бла - го - сло -
 вѝнѝзъ ѐ - сѝ Го - спо - ди Бо - же ѐ - тѝцѝзъ
 нѝ - шиѝзъ.

И хвал - но и про - слав - ле - но и - ма
 тво - е во - вѣ - ки, ѡ - мнѣ. Бѹ - ди Го -
 спо - ди ми - лостъ тво - ѡ - на насъ, ѡ - ко - же
 оу - по - ва - хом на тѡ.
 Бла - го - сло - венъ е - сѣ Го - спо - ди, на - счѣ -
 чѣ ма ѡ - прав - да - ни - емъ тво - ѣмъ.
 Го - спо - ди при - вѣ - жи - ще былъ е - сѣ
 намъ вѣ - рѡдъ и ро - дъ. ѡ - зъ - рѣхъ: Го -
 спо - ди по - ми - луй ма, ис - цѣ - ли дѡ - шѡ мо -

ю љ - ко - го - грѣ - ших те - бѣ.
 Го спо - ди кѣте - бѣ при - бѣ - гоухъ, на -
 ѝ - чѣ ма тво - рѣ - ти - ко - лю тво - ю, љ - ко
 ты - е - сѣ Бога - мой, љ - ко оу те -
 бѣ - љ - сто - ч - никъ жи - во - та.
 во свѣ - тѣ тво - емъ оу - зримъ свѣтъ. Про - ба - ви
 ми - лость - тво - ю вѣ - дѣ - щимъ та.
 Сва - тѣй Бо - же, сва - тѣй - креп - кѣй, сва -
 тѣй без - смерт - ный, по - ми - лѣй - насъ. Сла - ва

От - цѣ и Сы - на и свѣ - то - ма Дѣ - хѣ.


И ны - нѣ и прѣ - шно и во - вѣ - ки вѣ - ко́вѣ,

ѡ - мѣнь. Свѣ - тѣй без - смѣрт - нѣй, по - мѣ -


лѣнь на́съ. Свѣ - тѣй Бо - же, свѣ - тѣй крѣп - кѣй,

свѣ - тѣй без - смѣрт - нѣй, по - мѣ - лѣнь на́съ.

Тропа́рь

35. 

Дне́сь спа - се - ни - е ми - рѡ бѣ́сть, по - ѓмъ вос -



крѣс - ше - мѡ ѡзъ грѡ - ба, ѡ на - чѡль -



ни - кѡ _____ жи́ - зни _____ на - ше - ѡ,



раз - рѡ - шивъ _____ во смѣр - ти́ - ю смѣрть, по - бѣ́ - дѡ



да - де́ на́мъ _____ ѡ ве́ - ли́ - ю ми́ - лость.