




На Оутрени

16. 


Богъ ____ Го - сподъ њ ѡ - вѣ - сѡ намъ,



бла - го - сло - вѣнъ гра - дѣй во њ - ма Го - спод - не.




Богъ Го - сподъ њ ѡ - вѣ - сѡ намъ, бла - го - сло -




вѣнъ ____ гра - дѣй во њ - ма Го - спод - не.

Сѣдѣлны

по ѧ стихословѣн

17. 


Крѣстъ го - спод - день по - хвѣ - лимъ, по - гре - бѣ -



нѣ - е свѣ - то - е пѣ - снь - ми по - чтѣмъ,



ѡ - в - ре - се - нѣ - е ѣ - гѡ пре - про - сла -



вѣмъ, ѡ - в - ко - воз - ста - вѣ мѣр - твы - ѡ ѿ ____

G F G

грѡбѣ ѿ - кв___ Бѡгѣ, плѣ-нѣвѣ смѣр - ти дер -

жѧ - вѣ ѿ крѣ - постѣ___ дѧа - во - лю,

F C

ѿ сѣ-щымѣ во ѿ - дѣ___ свѣтѣ___ воз - сѧ - ѿ.

18. F G

вос - кре - снѧ___ Гѡ - спо - ди Бѡ - же мѡѧ, да воз -

не - сѣт - сѧ рѣ - кѧ___ тво - ѿ, не за - бѣ - ди

F G

оу - бѡ-гнухѣ тво - нѣхѣ до кон - ца. Гѡ - спо - ди

F

мѣр - твѣ на - рѣ - кл - сѧ ѣ - снѧ, оу - мерт-вѧ - вѧй

G

смѣрть, во грѡ - бѣ по - ло - жѧл - сѧ ѣ - снѧ ѿс - то -

F

щѧ - вѧй___ грѡ - бы, го - рѣ во - н - ни

ГрѠ - ба стре - жа - хѸ, до - лѣ ѿ вѣ - ка
 мѣр - твы - ѿ вос - кре - силъ — ѣ - сѣ, все -
 силъ - не ѣ не - по - стѣ - же - ме Го - спо - ди —
 сла - ва те - бѣ.

19.

Сла - ва Ѡт - цѸ ѣ Сы - нѸ ѣ свѧ - то - мѸ
 дѸ - хѸ. ѣ ны - нѣ ѣ прѣ - сѣвѣ, ѣ во
 вѣ - ки вѣ - вѣвѣ, ѧ - мѣнь. Ра - дѸ ѣ свѧ - та - ѧ
 го - рѠ — ѣ бо - го - про - ход - на - ѧ, ра -
 дѸ ѣ ѿ - дѸ - ше - вѣн - на - ѧ кѸ - пи - нѠ ѣ

НЕ - ѿ - ПА - ЛІ́ - МА - ѿ, РА́ - ДУ́ - СѦ Ё́ - ДІ́ -
 НА КЪ БО́ - ГУ́ МІ́ - РО - ВИ́ МО́ - СТЕ,
 ПРЕ - КО - ДУ́ МЕР - ТВИ - ѿ КЪ ВЪЧ - НО - МУ ЖИ -
 КО - ТУ́, РА́ - ДУ́ - СѦ НЕ - ТЛѢ́Н - НА - ѿ О́ - ТРО -
 КО - ВІ́ - ЦЕ, НЕ - НС - КЪ - СО - МУЖ - НУ́ РО́ЖД -
 ША - ѿ СПА - СЕ́ - НИ́ - Е́ ДУ́ШЪ НА́ - ШНУ́.

ПО Ъ СТИХОСЛОВІИ

20. ГО́ - СПО - ДИ ПО ТРИ - ДНЕВ - НОМУ́ ТВО - Е́МУЪ
 ВОС - КРЕ - СЕ́ - НИ́ - Н, Њ Ѧ́ - ПО - СТО - ЛУВЪ

ПО - КЛО - НЕ - НИ - Н, ПЕ - ТРЪ КО - ПИ - А -

ШЕ - ТИ: ЖЕ - НЫ ДЕР - ЗНО - ВЕ - НИ - Е ПРІ - А -

ША, АЗЪ - ЖЕ - ОУ - БО - АХ - ТА: РАЗ -

БОИ - НИКЪ БО - ГО - СЛО - ВА - ШЕ, АЗЪ - ЖЕ -

ВЕР - ГОХ - ТА: ОУ - БО ПРИ - ЗО - ВЕ - ШИ ЛИ МА

ПРѠ - ЧЕ - Е ОУ - ЧЕ - НИ - КА БЫ - ТИ;

И - ЛИ ПА - КИ ПО - КА - ЖЕ - ШИ МА ЛОВ - ЦА

ГЛЪ - БИИ - НА - ГО; НО - КА - Ю - ША - ТА

ПРИН - МИ МА БО - ЖЕ, И - СПА - СИ - МА.

21. 

Їс - по - вѣм - са — те - вѣ́ Го - спо - ди всѣмъ серд -



цемъ мо-імъ, по - вѣмъ вса́ — чѸ - де - са́ тво - а́.



Го - спо - ди, по - сре - дѣ́ та́ ѡ - сѸ - жден-ныхъ



при - гво - зді́ - ша без - за - кон - ні - н, њ́



во - пі - емъ ре - брѸ тво - є́ про - бо - до - ша, ѿ́



мі́ - ло - сты - ве! по - гре - бе́ - ні - е во прї -



а́лз — ѣ́ - сѸ, раз - рѸ - шѸ - вый а́ - до -



ва — вра - та́, њ́ вос - кре - слз ѣ́ - сѸ три -



дне́в - нѸ: при - те - ко - ша же́ - ны вѸ - дѣ́ - ти та́,

њ воз - вѣ - стѣ - ша ѧ - по - сто - лѡмѡ ко - стѧ -
 нї - е, пре - воз - но - сї - мый __ Спа - се,
 ѣ - го - же по - ютъ ѧг - ге - ли, бла - го - сло -
 вен - ный Го - спо - ди, __ сла - ва те - бѣ.

22.

Сла - ва От - цѣ ѡ ѡ - бѣ - щѣ - нї ѡ - бѣ - щѣ - нї ѡ - бѣ - щѣ - нї
 Дѡ - хѡ. ѡ ѡ - бѣ - щѣ - нї ѡ - бѣ - щѣ - нї ѡ - бѣ - щѣ - нї ѡ - бѣ - щѣ - нї
 вѣ - ки вѣ - ковѡ, ѧ - мїнь. Не - ис - кѡ - со - брач -
 на - ѡ не - вѣ - сто бо - го - ро - дї - тель - ни - це,

Ѐ - же ђ - ви - нѸ пе - чаль ра - до - сто - тво -

рѣ - ша - ѿ, во - с - пѣ - ка - емѸ вѣр - нѣ и

по - кла - на - ем - ѿ - те - бѣ, р - ко во - з -

ве - ла ђ - си на - сѸ ѿ дрѣв - ѣ - ѿ - кла -

тви, и ѣ - ѣ мо - ли - не - пре - ста - ѣ - нѸ, все -

пѣ - та - ѿ пре - сва - та - ѿ, во ђ -

же - спа - сти - ѿ - на - мѸ.

СТЕПЕННА
АНТИФОНЪ А

23. 

ВНЕГ - ДА СКОР - БѢ - ТИ МНѢ ДА - ВІД - СКИ ПО - Ю



ТЕ - БѢ СПА - СЕ МОЙ, НЗ - БА - ВИ ДѢ - ШУ МО -



Ю Ш А - ЗЫ - КА — Л - СТИ - ВА - ГШ.



ПШ-СТЫН-НЫМЪ — ЖИ-ВОТЪ БЛА-ЖЕНЪ — ЁСТЬ БО - ЖЕ -



СТВЕН-НЫМЪ РА - ЧЕ - НИ - ЕМЪ ВОС - КРЫ - ЛА -



Ю - ЦЫМ - СШ.



СЛА - ВА ОТ - ЦѢ И СЫ - НѢ И СВА - ТО МѢ



ДѢ - ХѢ. И НИ - НѢ И ПРИ - СШ, И ВО



БѢ - КИ БѢ-КОВЪ, А - МИНЪ. СВА-ТЫМЪ — ДѢ-ХОМЪ

Ў - дер - жат - ља вѣѡ, вѣ - дн - ма - ѡ же сѣне -
вѣ - дн - мы - ми, са - мо - дер - жа - венъ бо
сый, Тро - и - цы — ѣ - днѣ ѣсть не - лѡж - нѡ.

Антифѡнъ Ѣ

На гѡ - ры — дѡ - ше воз - двѣг - нем - ља, грѡ -
днѣ та - мѡ, ѡ - ню - дѡ - же по - мощь ѣ - детъ.
Де - сна - ѡ — тво - ѡ рѡ - ка, ѣ ме - не
Хрї - стѣ ка - са - ю - ца - ѡ - ља, ѡ ле - сти
вѣѡ - кѣ - ѡ да со - хра - нѣтъ.
Сла - ва ѡт - цѡ ѣ сый - нѡ ѣ свѡ - то мѡ.

ДѢ - ХЪ. И ны - нѣ и при - снѡ, и во
вѣ - ки вѣ-кѡвѣ, ѧ - мѣнь. Свѣ - то - му — ДѢ - ХЪ
БО - ГО - СЛѠ - ВА - ЦЕ Р - ЦЕМЪ: ТЫ — Ѣ - сѣ БОГЪ,
ЖИ-ВОТЪ, РА - ЧЕ - НИ - Е, СВѢТЪ, ОУМЪ:
ТЫ — БЛА - ГО - СТЫ - НА, ТЫ ЦАР - СТВО - Е - ШИ ВО
вѣ - ки.

Ѐнтїфѡнъ ѣ

(Ѡ) рѣк - шихъ мнѣ во дво - ры вни - демъ го -
спѡд - на, ра - до - сти мно - гѣ - ѡ ис - пол -
ненъ бывъ, мо - ли - твы воз - сы - ла - ю.

Вздо-мѹ — да - кѣ - до - вѣ страш - на - ѧ со - вер -
 ша - ют - сѧ, Ѡ - гнь бо та - мѡ па - лѧ всѧкѡ —
 срѧм - ный оумѡ.
 Сла - ва Ѡт - цѹ и Сынѹ и свѧ - то мѡ
 дѹ - хѹ. И ны - нѣ и при - снѡ, и во
 вѣ - ки вѣ-кѡвѡ, ѧ - минь. Свѧ - то - мѡ — дѹ - хѹ
 жи - во - на - чѧль - но - е до - сто - ин - стѡ, Ѡ не -
 гѡ - же всѧ - ко - е жи - вѡт - но Ѡ - дѹ - шев - лѧ -
 ет - сѧ, ѧ - кѡ во Ѡт - цѣ кѡп - но же — и

СЛО - вѣ.

Прокіменъ

24.

25.

По њ пѣсни канѡна

26. 

ВЕ - ЛИ - ЧИТЪ _ ДУ - ША МО - ѿ ГО - СПО - ДА, њ ВОЗ -



РА - ДО - ВА - ѿ ДУХЪ МОЊ ѿ БО - ЗЪ _ СПА -



СЪ МО - ЕМЪ.



ЧЕСТ - НЪИ - ШУ - Ю ХЕ - РУ - ВИМЪ, њ СЛАВ - НЪИ -



ШУ - Ю БЕЗЪ СРАВ - НЕ - НИ - ѿ СЕ - РА - ФИМЪ, БЕЗЪ ЊСТ -



ЛЪ - НИ - ѿ БО - ГА _ СЛО - ВА РОЖД - ШУ -



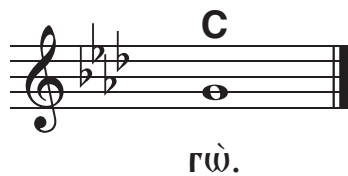
Ю, СЪ - ШУ - Ю БО - ГО - РО - ДИ - ЦУ, ТА _

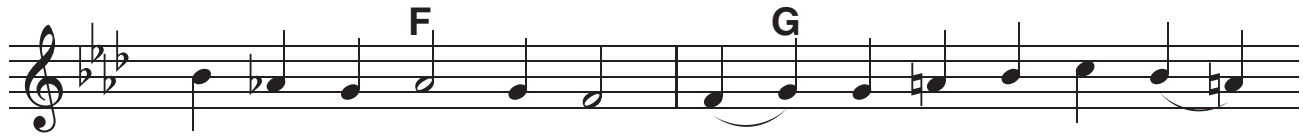


ВЕ - ЛИ - ЧА - ЕМЪ.



Њ - КЪ ПРИ - ЗРЪ НА СМН - РЕ - НИ - Е РА - БЪИ





НЕ - СЕ СМН-РЕН - НЫ - ѿ, ѿЛ - ЧУ - ЦЫ - ѿ, Њ - СПОЛ -



НИ ___ БЛАГЪ, Њ БО - ГА - ТА - ЦЫ - ѿ - ѿ ___ ѿ - ПУ -



СТИ ТЦИ.



ВО - СПРІ - ѿТЪ ѿ - СРА - Н - Лѿ ѿ - ТРО - КА ___



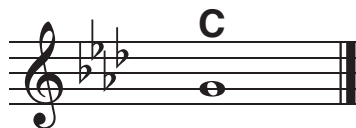
СКО - Е - ГО, ПО - МА - НУ - ТИ МЊ - ЛУ - СТИ, ѿ - КО -



ЖЕ ГЛА - ГО - ЛА КО ѿТ-ЦЕМЪ НА-ШЫМЪ, ѿВ - РАА -



МУ Њ СЪ - МЕ - НИ Е - ГО ___ ДА - ЖЕ ДО - ВЪ -



КА.

На Хвалитехъ стїхїры

27.  **C**
 ВСА́ - КО - Е ДЫ - ХА́ - НИ - Е ДА́ ХВА́-ЛИТЪ
 **F**
 ГО́ - СПО - ДА. ХВА - ЛИ - ТЕ
 **C**
 ГО́ - СПО - ДА СЪНЕ - ВЕСЪ, ХВА - ЛИ - ТЕ ѐ -
 **B_b** **C**
 ГО́ КО́ ВЪШ - НИХЪ: ТЕ -
 **F**
 БѢ́ ПО - ДО - БА́ - ЕТЪ ПѢ́ - СНЬ
 **C**
 БО́ - ГЪ.

28.  **C**
 ХВА - ЛИ - ТЕ ѐ - ГО́ ВСИ́ А́Г - ГЕ - ЛИ ѐ -
 **C** **F**
 ГО́, ХВА - ЛИ - ТЕ ѐ - ГО́ ВСА́ СЪ - ЛЫ

ђ - гѠ: те - бѣ ____ по - до - ба - етѣ
 пѣ ____ снѣ ____ Бо - гѣ.

29.

Со - тво - рѣ - ти вѣнѣхъ ____ сѣдѣ ____ на - пѣ -
 санѣ: сла - ва сѣ - ѡ бѣ - детѣ всѣмъ ____ пре - по - дѡб -
 нымъ ____ ђ - гѠ. Го - спо - ди,
 за - пе - ча - та - нѣ грѠ - бѣ ____ Ѡ без - за - кон -
 ни - ковѣ, про - шѣлъ ђ - сѣ ѡзъ грѠ - ба,
 ѡ - ко - же ро - дѣл - сѣ ђ - сѣ Ѡ Бо - го -



рó - дн - цы: не ѡ - ра - зѡ - мѣ - ша __

кá - кв во - пло - тнá - сá ѣ - сн без - плóт - ннн __

тко - њ ѡг - ге - ли, не чѡв - ство - ва - ша

ког - дá вос - кре - слъ __ ѣ - сн стре - гѡ - щнй тá вó -

н - нн: ѡ - во - ѡ __ во за - пе - ча - тлѣ -

ша - сá ѡс - пы - тѡ - ю -

щымъ, ѡ - вн - ша - сá же чѡ - де - сá клá - нá -

ю - щым - сá вѣ - ро - ю тá - нн - ствѡ,

ѣ - же __ вос - пѣ - ва - ю - щымъ, воз -

ДАЖДЬ — НАМЪ — РА — ДОСТЬ Њ ВЕ — ЛІ —

Ю — МІ — ЛОСТЬ.

30.

ХВА - ЛИ - ТЕ — БО - ГА КО СВА - ТЫХЪ ѿ - ГО, ХВА -

ЛИ - ТЕ ѿ - ГО КО ОУ - ТВЕР - ЖДЕ - НИИ СИ - ЛЫ

ѿ - ГО. ГО - СПО - ДИ, ВЕ - РЕ - И

ВЪЧ - НЫ - ѿ СО - КРУ - ШИ - ВИИ, — И ОУ - ЗЫ РАС - ТЕР -

ЗА - ВИИ ѿ ГРО - БА КОС - КРЕ - СЛЪ

ѿ - СИ, ѿ - СТА - ВЪ — ТВО - ѿ ПО - ГРЕ - ВАЛЬ - НА - ѿ,

КО СВИ - ДѢ - ТЬ - СТВО ЊС - ТИН - НА - ГО _ ТРИ - ДНѢВ - НА - ГО
 ТКО - Е - ГО _ ПО - ГРЕ - ВѢ - НИ - ѿ, ѿ ПРѢД - ВА -
 РИЛЪ ѿ - СИ ВЪ ГА - ЛИ - ЛЕ - И ВЪ ПЕ - ЩЕ -
 РѢ _ СТРЕ - ГО - МЫИ:
 ВЕ - ЛИ - КА - ѿ ТКО - ѿ МИ - ЛОСТЬ, НЕ - ПО -
 СТИ - ЖИ - МЕ СПА - СЕ, ПО - МИ - ЛУИ ѿ
 СПА - СИ _ НАСЪ.

31.
 ХВА - ЛИ - ТЕ _ ѿ - ГО НА СИ - ЛАХЪ ѿ - ГО, ХВА -

ЛІ - ТЕ ђ - ГО ПО МНО - ЖЕ - СТВУ КЕ - ЛІ - ЧЕ - СТВИ -
 ѿ _____ ђ - ГО. ГО -
 СПО - ДИ, ЖЕ - НЫ ТЕ - КО - ША НА ГРОБЪ, - ВІ - ДѢ - ТИ ТА
 Хрї - СТА НАСЪ РА - ДИ ПО СТРА - ДАВ - ША - ГО,
 Ѣ ПРИ - ШЕД - ШЕ Ѡ - БРѢ - ТО - ША АГ - ГЕ - ЛА НА
 КА - МЕ - НИ СѢ - ДА - ЦА, СТРА - ХОМЪ Ѡ - ВАЛЬ - ШЕМ -
 СЪ, Ѣ КЪ НІМЪ - КО - ЗО - ПИ _____ ГЛА - ГО -
 Г: ВОС - КРЕ - СЕ ГО - СПОДЪ, Р - ЦЫ - ТЕ
 Г: ОУ - ЧЕ - НИ - КѠМЪ, ІА - КѠ _____

КОС - КРЕ - СЕ ѿ МЕРТ - ВУХЪ, СПА - СА - АИ ДУ -

ШЫ — НА - ША.

32.

ХВА - ЛИ - ТЕ — Е - ГО ВО ГЛА - СѢ ТРЪБ-НѢМЪ, ХВА -

ЛИ - ТЕ Е - ГО ВО ПСА - ТИ - РИ И —

ДУ - СЛУХЪ. ГО - СПО - ДИ, ИА - КО - ЖЕ ИЗ -

ШЕЛЪ Е - СИ ѿ ЗА - ПЕ - ЧА - ТАИ - НА - ГВО -

БА, ТА - КЪ ВШЕЛЪ Е - СИ И ДВЕ - РЕМЪ ЗА - КЛЮ -

ЧЕН - НЫМЪ КО ОУ - ЧЕ - НИ - КЪМЪ ТВО - ИМЪ,

по - ка - зѹ - ѿ ѿмъ тѣ - лѣс - на - ѿ стра - да -
 нї - ѿ, ѿ - же по - далъ ѣ - сѣ Спа -
 се дол - го - тер - пѣ - лї - выи, ѿ - ко ѿ
 сѣ - ме - не да - вї - до - ва ѿз - вы пре -
 тер - пѣлъ ѣ - сѣ:
 ѿ - ко сынъ же бо - жїи мїръ сво - бо - дїлъ
 ѣ - сѣ: ке - лї - ѿ тво - ѿ мї - лостъ,
 не - по - стї - жи - ме Спа - се, по - мї - лѹи ѿ
 спа - сѣ на - сѣ.

СЛАВА: ЕВАНГЕЛСКАЈ СТИХИРА

33. 

И ны - нѣ њ прѣ - сиш, њ во вѣ - ки вѣ - ковѣ,



а - минь. Пре - бла - го - сло - вен - на ѣ - си Бо - го -



ро - ди - це дѣ - во, во - плó - щим - бо - сѧ њзѧ



те - бѣ ѡдѧ — плѣ - нѣ - сѧ, ѡ - да мѧ воз - звѧ - сѧ, —



кѧ - тѧ по - тре - бѣ - сѧ, ѣ - ва сво - бо - дѣ - сѧ,



смерть оу - мерт - вѣ - сѧ, њ мы ѡ - жѣ - хомѧ,



тѣмѧ — вос - пѣ - вѧ - ю - ще во - пи - ѣмѧ:



бла - го - сло - венѧ Хрѣ - стоѧ Бóгѧ, бла - го - ко - ли -



выѡ тѧ - ко, сла - ва те - бѣ.

СЛАВОСЛОВІЕ

34. 

СЛА - ВА ТЕ - БѢ ПО - КА - ЗАВ - ШЕ - МУ НАМЪ __ СВѢТЪ.



СЛА - ВА ВО ВЪШ - НИХЪ БО - ГЪ, Ѳ НА ЗЕМ - ЛѢ МІРЪ,



ВЪЧЕ - ЛО - ВѢ - ЦѢХЪ __ БЛА - ГО - ВО - ЛЕ - НІ - Е.



ХВА - ЛИМЪ __ ТА, БЛА - ГО - СЛО - ВІМЪ ТА, __ КЛА - НА -



ЕМ - ТИ - СА, СЛА - ВО - СЛО - ВІМЪ __ ТА, БЛА - ГО - ДА - РИМЪ __



ТА, ВЕ - ЛІ - КІ - Ѳ РА - ДИ __ СЛА - ВЫ ТВО - Е - Ѳ.



ГО - СПО - ДИ ЦА - РЮ НЕ - БЕ - СНЫИ, БО - ЖЕ ѲТ - ЧЕ



ВСЕ - ДЕР - ЖИ - ТЕ - ЛЮ, ГО - СПО - ДИ СЫ - НЕ Ѳ - ДИ - НО -



РОД - НЫИ, ѲН - СЪ - СЕ ХРІ - СТЕ Ѳ __ СВѢ - ТЫИ ДЪ - ШЕ.

Гó - спо - ди Бó - же, ѿ - ги - че бó - жій, Сы -

не Ѡ - течь, взем - лѡи грѣхъ ми - ра, по - ми - лѡи насъ,

взем - лѡи грѣ - хи ми - ра, прѡи - ми мо - лит - вѡ

на - шѡ.

Сѣ - дѡи ѡ - де - снѡ ю Ѡт - ца, по - ми - лѡи насъ,

ѿ - ко - ты ѣ - си ѣ - дѡиъ свѡтъ, ты ѣ - си ѣ - дѡиъ

Го - сподь, ѿи - сѣсѡ Хрѡ - стосъ, во сла - вѡ Бо - га

Ѡт - ца, ѿ - мѡиъ.

На всѡкъ дѡиъ бла - го - сло - вѡиъ тѡ, ѡи воз -

хва - лю̀ њ - ма тво - ѝ во вѣ - ки, — њ — во вѣкѣ
 вѣ - ка.
 Спо - до - би Го - спо - ди вѣдѣнь сѣй безѣ грѣ - ча
 со - хра - нѣ - ти - сѣ на́мѣ, бла - го - сло - вѣнѣ ѣ - сѣ
 Го - спо - ди Бо - же о - тець на - шнѣхъ.
 њ хвал - но њ про - сла́в - ле - но њ ма
 тво - ѝ во вѣ - ки, а́ - ми́нь. Бѹ - ди Го -
 спо - ди ми́ - лость тво - а́ на насѣ, ѡ́ - ко - же оу́ - по -
 ва́ - хом на тѣ.

во - та̀.
 во свѣ́ - тѣ́ — тво - ѣмѣ оу́ - зримѣ — свѣ́тъ.
 Про - ба́ - ви ми́ - лость тво - ю́ вѣ́ - дѣ - щимѣ та̀.
 Сва-тыи́ Бѡ - же, сва-тыи́ крѣп - кїи, сва -
 тыи́ без-смѣрт - ный, — по - ми́ - лѣи — насѣ.
 Сла́ - ва ѡт - цѣ́ и́ сы́ - ну́ и́ сва - то́ - му
 дѣ́ - хѣ. И́ ны́ - нѣ́ и́ при - си́и и́ во вѣ́ - ки
 вѣ́ - ко́вѣ, ѡ́ - ми́нь. Сва - тыи́ без-смѣрт-ный, —
 по - ми́ - лѣи — насѣ. Сва-тыи́ Бѡ - же, сва-тыи́

крѣп - кїй, свѣ - тый без-смѣрт-ный, — по - мї -
лїи _____ нѣсѣ.

Тропáрь

35. Днѣсь спа - сѣ - нї - е мї - рѣ вѣсть, по - ѣмѣ вос -
крѣс - ше - мѣ ѣзѣ _____ грѣ - ба, ѣ на - чѣль - ни - кѣ
жї - зни на - ше - ѣ, раз - рѣ - шивѣ _____ бо
смѣр - тї - ю смѣрть, по - вѣ - дѣ да - дѣ намѣ, ѣ вѣ -
лї - ю мї - лость.