

Гласъ Д. На Велицѣй Вечерни

Господи воззвахъ

1. 

Гó - спо - ди воз - зва́хъ — кѣте -



бѣ, — оу́ - слы́ - ши —



— ма̀. — Оу́ - слы́ - ши —



— ма̀ Го́ - спо - ди. Го́ - спо - ди воз -



зва́хъ — кѣте - бѣ, — оу́ - слы́ -



ши — ма̀, —



вои - мѣ гла́ - сѣ мо - ле́ - нї - ѿ мо -



е - го̀, вниг - да́ воз - зва́ - ти



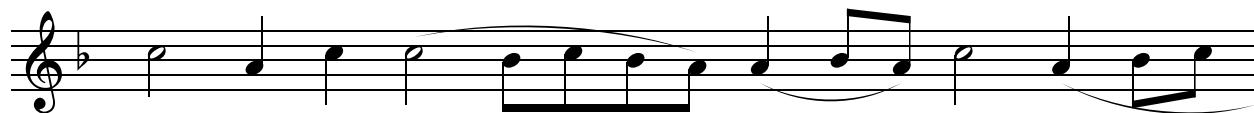
МН _____ КЪТЕ - БѢ. _____



ОУ - СЛЫ - ШИ _____ МѦ ГО - СПО - ДИ.



Да њ - спрѧ - вѡт - сѧ мо - лѧ - тка мо - ѧ,



ѧ - ко ка - дѧ - ло _____ прѣдѧ то -



БО - ю, _____



ВОЗ - ДѢ - ѧ - ѡ - нѧ - е _____ рѡ - кѡ мо -



Ѧ - ю, жѣр - тка _____ ве -



чѣр - нѡ - ѧ. _____




ОУ - СЛЫ - ШИ _____ МѦ ГО - СПО - ДИ.

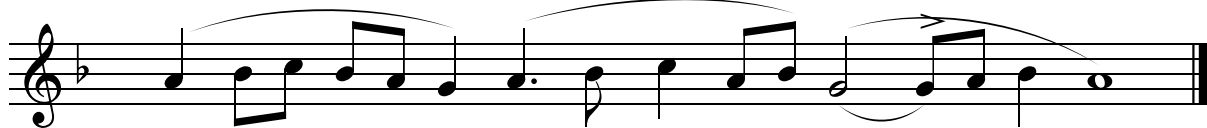
На Господи воззвахъ припѣви

На 10 

ИЗ - ВЕ - ДИ́ ИЗЪ ТЕМ - НИ - ЦЫ ДЪ - ШЪ МО - Ю,



И́ - СПО - ВѢ́ - ДА - ТИ - СА́ И́ - МЕ - НИ



ТВО - Е - МЪ.



МЕ - НЕ́ ЖДѢТЪ ПРА́ - ВЕД - НИ - ЦЫ, ДО́НЬ - ДЕ -



ЖЕ _____ ВОЗ - ДА́ - СИ _____



МНѢ́.

На 8 

ИЗЪ ГЛѢ - БИ - НЫ́ ВОЗ - ЗВА́ХЪ _____ КЪТЕ - ВѢ́ _____ ГО - СПО -

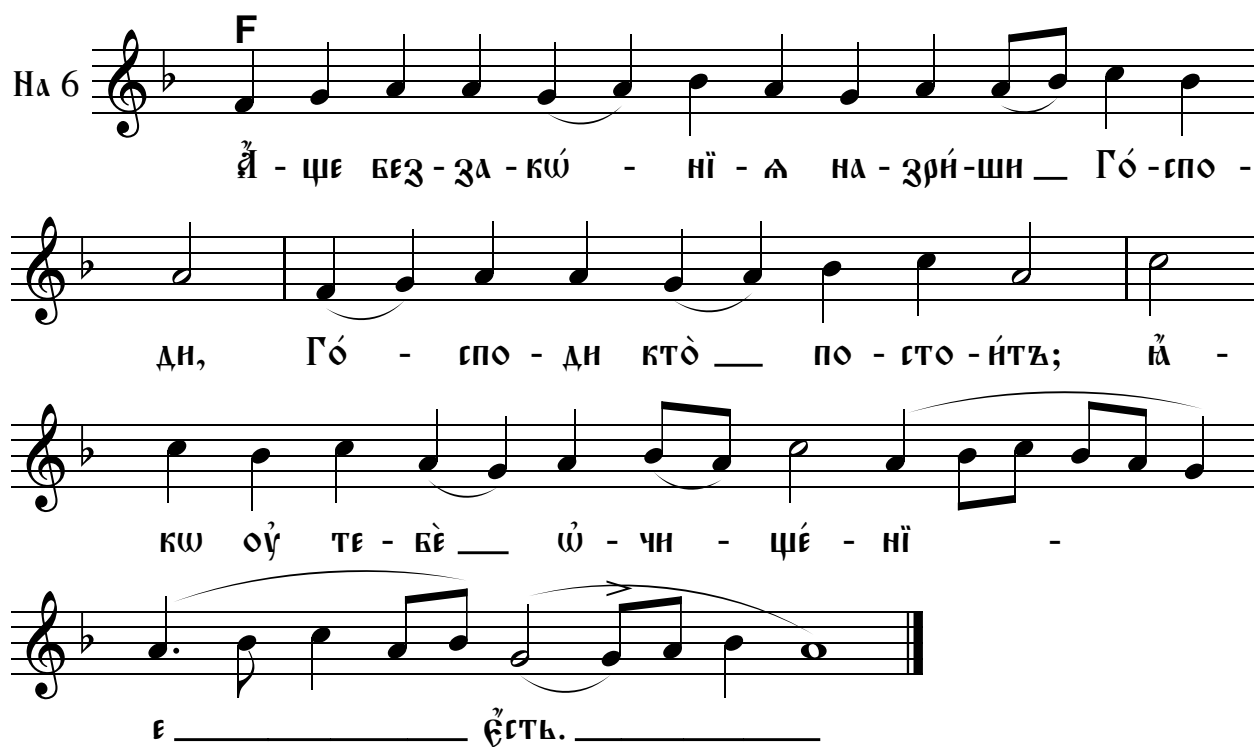


ДИ, ГО - СПО - ДИ ОУ́ - СЛЫ́ - ШИ _____



ГЛАСЪ _____ МО́Й.


 Да бѣ - дѣт оу - ши тво - ѝ внем лю - ще _
 гла - сѣ мо - ле - нї - ѿ мо -
 - е - гѡ. _____

На б 
 ѡ - ще без - за - коу - нї - ѿ на - зрї - ши _ Го - спо -
 ди, Го - спо - ди кто _ по - сто - ѡтѣ; ѡ -
 коу те - бѣ _ ѡ - чи - щѣ - нї -
 е _____ ѣсть. _____


 ѡ - ме - не ра - ди _ тво - е - гѡ по - тер - пѣхѣ тѡ _
 Го - спо - ди, по - тер - пѣ _ дѣ - ша мо - ѿ вѣло - во

ТВО - Ё, ОУ - ПО - ВА ДУ - ША МО - ѿ

на ГО - СПО - ДА.

ѿ СТРА - ЖИ ОУТ - РЕН - НИ - ѿ ДО НО -

ЦИ, ѿ СТРА - ЖИ ОУ - ТРЕН - НИ - ѿ, да

ОУ - ПО - ВА - ЕТЪ ІС - РА - НЬ НА

ГО - СПО - ДА.

ІЖ - КВ ОУ ГО - СПО - ДА МІ - ЛОСТЬ, І МНО - ГО - Е

ОУ НЕ - ГѠ ІЗ - БАВ - ЛЕ - НИ - Е, І ТОЙ ІЗ -

БА - ВИТЪ Іс - РА - НѦ Ѡ ВСѦХЪ — БЕЗ - ЗА -
 КО - НИИ ѿ - ГѦ.
 На 2 **F**
 ХВА - ЛИ - ТЕ ГО - СПО - ДА ВСИ Ѧ - ЗЫ - ЦЫ,
 ПО - ХВА - ЛИ - ТЕ ѿ - ГО — ВСИ
 ЛЮ - ДІ - Е.
F
 ІѦ - КО ОУТ - ВЕР - ДИ - СА МИ - ЛОСТЪ ѿ - ГѦ — НА НАСЪ,
 И ѦС - ТИ - НА ГО - СПОД - НА — ПРЕ - ВЫ - ВА -
 ЕТЪ — КО — ВѦКЪ.

На Господи Возвѣхъ Стѣхирѣ

3. **F**

Жи - во - тво - ра - це - мѣ тво - е - мѣ кре - стѣ
 не - пре - стѣн - нѣ клѣ - нѣ ю - щѣ - еѣ, Хри - стѣ
 Бо - же три - днѣв - но - е во - с - кре - се - нї -
 е тво - е сла -
 вѣмъ: тѣмъ бо ѡб - но - вѣлѣ
 е - сѣ нѣ - тлѣв - ше - е че - ло - вѣ - че - ско - е
 е - сте - ствѣ все - сѣл - не,
 нѣ нѣ - же на не - бе - сѣ во - с - ходѣ
 ѡб - но - вѣлѣ е - сѣ

НАМЪ, _____ ІА - КѠ Ё - ДІНЪ _____

БЛАГЪ І ЧЕ - ЛО - ВЪ - КО - ЛЮ - БЕЦЪ.

4. **F**

ДРЕ - ВА ПРЕ - СЛА - ША - НИ - Ѡ ЗА - ПРЕ -

ЩЕ - НИ - Е РАЗ - РЪ - ШІЛЪ _____ Ё - СИ _____ СПА -

СЕ, НА ДРЕ - ВЪ КРЕСТ - НІМЪ КО - ЛЕ -

Ю _____ ПРИ - ГВО - ЗДІВ -

Ѡ, _____ І КО АДЪ _____ СО - ШЕДЪ СИЛ - НЕ,

СМЕРТ - НЫ - Ѡ ОУ - ЗЫ ІА - КѠ БОГЪ _____ РАС - ТЕР - ЗАЛЪ _____

ѐ - сѣ: тѣм - же — клá - нá - ем - сá
 ѐ - же ѡзъ - мѣрт - выхъ — тво - е - мѹ
 вос - кре - сѣ - нї -
 ю, — рá - до - стї - ю — во - пї -
 ю - ще: все - сѣл - не — Гó - спо - ди,
 сла - ва те - бѣ.

5.

Бра - та ѡ - до - ва со - кру - шѣхъ — ѐ - сѣ —
 Гó - спо - ди, ѡ тво - е - ю смѣр - тї - ю — смѣрт -

НО - Е ЦАР - СТВО — РАЗ - РЪ - ШІЛЪ —
 Ё - СІ: — РОДЪ — ЖЕ
 ЧЕ - ЛО - ВѢ - ЧЕ - СКІЙ Ѡ ІС - ТЛѢ -
 НІ - Ѧ — СКО - БО - ДІЛЪ — Ё - СІ,
 ЖИ - ВѢТЪ І НЕ - ТЛѢ - НІ - Е МІ - РЪ
 ДА - РО - ВѢВЪ,
 І — ВЕ - (ВЕ) - ЛІ - Ю МІ - ЛОСТЬ.

F

6. Прїи - дї - те коє - по - їмъ лю - дї - е, спѧ -
 со - во три - днѣв - но - е — ко -

СТА - НИ - Е, ЊМ - ЖЕ ЊЗ - БА - ВИ - ХОМ -
СЌ А - ДО - ВУХЪ НЕ - РЪ - ШИ -
МУХЪ ОУЪЗЪ, Њ НЕ - ТАЪ -
НИ - Е Њ ЖИ - ЗНЬ, ВСИ КОС - ПРІ - А -
ХОМЪ ЗО - ВЪ - ЦЕ: РАС - ПНЫИ - СЌ Њ
ПО - ГРЕ - ВИИ - СЌ, Њ КОС - КРЕ - СКИИ СПА -
СИ - НИ КОС - КРЕ - СЕ - НИ - ЕМЪ
ТВО - ЊМЪ, Ђ - ДИ -
НЕ ЧЕ - ЛО - ВЪ - КО - ЛЮБ - ЧЕ.

7. 

ѦГ - ГЕ - ЛИ Ѧ ЧЕ - ЛО - ВѦ - ЦЫ СПА - СЕ,



ТВО - Ё ПО - ЮТЪ ТРИ - ДНѦВ - НО - Е ВО - СТА -



НЇ - Е, ѦМ - ЖЕ Ѡ - ЗА - РЇ - ША - СѦ ВСЕ -



ЛѦН - НЫ - Ѧ _____ КОИ -



ЦЫ, _____ Ѧ РА - БО - ТЫ ВРА - ЖЇ - Ѧ _____ ВСѦ ѦЗ -



БА - ВИ - ХОМ - СѦ ЗО - ВѦ - ЦЕ:



ЖИ - ВО - ТВОР - ЧЕ ВСЕ - СѦЛ - НЕ СПА - СЕ, СПА -



СѦ НЫ ВОС - КРЕ - СѦ - НЇ - ЕМЪ _____ ТВО -



ѦМЪ, _____ Ѧ - ДНѦ - НЕ

ЧЕ - ЛО - ВЪ - КО - ЛЮБ - ЧЕ.

8.

Бра - та мѣд - на - ѿ стѣрлѣ ѣ - сѣ,

ѿ ве - ре - ѿ со - крѣ - шѣлѣ ѣ - сѣ

Хрї - стѣ Бо - же, ѿ рѣдѣ че - ло - вѣ -

че - скѣй пѣд - шѣй кос - кре - сѣлѣ

ѣ - сѣ, се - гѡ ра -

дѣ со - глѣс - нѡ во - пї - ѣмѣ: кос - кре -

сѣй ѿзѣ мѣрт - вѣхѣ Го - спо - дѣ елѣ -

ва те - вѣ.

Догмáтнкъ

9.

Слá - ва Ѡт - цѸ ѡ́ - сы́ - нѸ ѡ́ - сца - то - мѸ дѸ - хѸ. ѡ́ - ны́ - нѣ ѡ́ - прѣ - снѡ, ѡ́ - во - вѣ - ки - вѣ - ко́вѣ, ѡ́ - мѣнь. ѡ́ - же те - бѣ ра - ди бо - го - о - тѣца про - ро́кѣ да - вѣдѣ, ѡ́ - пѣс - нен - нѡ ѡ́ - те - бѣ про - воз - гла - сѣ, ве - лѣ - чѣ - ѡ́ - те - бѣ со - твор -

ШЕ - МЪ: ПРЕД-СТА ЦА - РИ - ЦА

Ѡ ДЕС - НЪ - Ю ТЕ - Бѐ,

ТѠ БО МА - ТЕРЬ ХО - ДА - ТА - И - ЦЪ

ЖИ - ВО - ТА ПО - КА -

ЗА, БЕЗЪ ѠТ - ЦѠ НЪЗЪ ТЕ - Бѐ

БО - ЧЕ - ЛО - ВЪ - ЧИ - ТИ - СѠ БЛА -

ГО - БО - ЛІ - ВИИ БОГЪ, ДА

СВОИ ПА - КИ ѠБ - НО - ВИТЪ

Ѡ - БРАЗЪ ИС - ТЛѠВ - ШИИ СТРАСТЬ -

МН, њ ЗА-БЛАЖД - ШЕ - Е ГО - РО - ХИЦ - НО -
 Е _____ ѿ - БРѢТЪ _____ ѦК - ЧА, НА РА -
 МО ВОС - ПРІ - НМЪ, _____ КО _____ ѦТ - ЦЪ
 ПРН - НЕ - СѢТЪ, _____
 њ СКО - Е - МЪ _____ ХО - ТѢ - НІ - Ю,
 СЪНЕ - БЕС - НЫ - МН СО - ВО - КЪ - ПНТЪ СІ -
 _____ ЛА - МН, _____ њ СПА -
 СѢТЪ _____ БО - ГО - РО - ДИ - ЦЕ _____ МІРЪ,
 ХРІ - СТЪСЪ _____ њ - МѢ - ѦИ _____ ВЕ - ЛІ - Ю

Њ БО - ГА - ТУ - Ю МН - ЛОСТЬ.

На стіхóвнѣ стіхѣры

10. Гó - СПО - ДИ ВОЗ - ШЕДЪ НА КРЕСТЪ, ПРА - ДѢД -

НУ - Ю НА - ШУ КЛА - ТУ ПО - ТРЕ - БНУ ѿ - СН, Њ

СО - ШЕДЪ _____ ВО ѿДЪ ВѢЧ - НЫ - ѿ _____ ОУЗ - НИ - КИ

СВО - БО - ДНУ ѿ - СН НЕ - ТЛѢ - НИ - Е ДА - РУ -

ѿ _____ ЧЕ - ЛО - ВѢ - ЧЕ - СКО - МУ РО - ДУ: СЕ - ГО

РА - ДИ ПО - Ю - ЩЕ СЛА - ВИУ ЖИ - ВО - ТВО - РА -

ЩЕ - Е Њ СПА - СИ - ТЕЛ - НО - Е ТВО - ѿ БО -

СТА - НИ - Е.

11. 

Го - сподь _____ во - ца - рѣ - ѿ, възлѣ - по - тѣ



ѡ - бле - чѣ - ѿ. По - вѣ - шенъ на дрѣ - вѣ



ѣ - дѣ - не сѣль - не, всю _____ тварь по - ко - ле -



баль _____ ѣ - сѣ: по - ло - женъ же во гроб -



вѣ, жи - вѣ - цы - ѿ во _____ гроб - вѣхъ _____ вос - кре -



сѣль ѣ - сѣ, не - тлѣ - нї - е ѣ жи - знь



да - рѣ - ѿ _____ че - ло - вѣ - че - ско - мѣ роб - дѣ:



тѣм - же по - ю - ще сла - вимъ, трѣ - днѣв -



но - е тво - ѣ ко - стѣ - нї - е.

12. 

Њ - БО ОУ - ТВЕР - ДИ ВСЕ - ЛЕН - НУ - Ю, — ІА -



ЖЕ — НЕ ПО - ДВІ - ЖИТ - СА. ЛЮ - ДІ - Е БЕЗ - ЗА -



КОН - НИИ ХРІ - СТЄ, ТЕ - БЄ ПРЕ - ДАВ - ШЕ ПІ - ЛА - ТУ, РАС -



ПА - ТИ О - СУ - ДИ - ША, НЕ - БЛА - ГО - ДАР - НИ О



БЛА - ГО - ДѢ - ТЕ - ЛИ ІА - ВНЄ - ШЕ - СА:



НО КО - ЛЕ - Ю ПРЕ - ТЕР - ПѢЛЪ — ѿ - СІ ПО - ГРЕ - БЕ - НИ -



Е, СА - МО - ВЛАСТ - НУ ВОС - КРЕ - СЛЪ ѿ - СІ ТРИ -



ДНЄВ - НУ — ІА - КО БОГЪ, ДА - РУ - ѿ НАМЪ



БЕЗ - КО - НЕЧ - НЫИ ЖИ - ВОТЪ, И ВЕ - ЛІ - Ю МІ - ЛОСТЬ.

13. 

ДѠ - МЪ ТВО - Е - МЪ ПО - ДО - БА - ЕТЪ СВѠ - ТЫ - НѠ



ГО - СПО - ДИ ВЪДОЛ - ГО - ТЪ _____ ДНІЙ. СО СЛЕ -



ЗА - МИ ЖЕ - НЫ ДО - ШЕД - ШѠ ГРО - БА ТЕ - ВЕ ЊС -



КА - ХЪ НЕ Ѡ - БРЪТ - ШЕ ЖЕ РЫ - ДА - Ю - ЦЕ



СЪПЛА - ЧЕМЪ ВО - ПІ - Ю - ЦЕ ГЛА - ГО - ЛА - ХЪ:



ОУ - ВЫ НАМЪ _____ СПА - СЕ НАШЪ ЦА - РЮ ВЪХЪ, КА - КЪ ОУ -



КРА - ДЕНЪ БЫЛЪ Ѡ - СЪ; КО - Е ЖЕ МЪ - СТО ДЕР - ЖИТЪ ЖИ - ВО -



НОС - НО - Е ТЪ - ЛО ТВО - Е; ѠГ - ГЕЛЪ ЖЕ КЪНІМЪ



Ѡ - ВЪ - ЦА - БА - ШЕ: НЕ ПЛА - ЧИ - ТЕ, ГЛА - ГО -

ЛЕТЪ, НО ШЕД - ШЕ ПРО - ПО - ВѢ - ДИ - ТЕ, ІА - КΩ КОС -
 КРЕ - СЕ ГО - СПОДЪ, ПО - ДА - АИ НАМЪ РА - ДОСТЬ,
 ІА - КΩ Е - ДИНЪ БЛА - ГО - У - ТРО - БЕНЪ.

Тропáрь

14. **F**

СВѢТ - ЛУ - Ю КОС - КРЕ - СЕ - НИ - Ѧ ПРО -
 ПО - ВѢДЪ Ѡ АГ - ГЕ - ЛА ОУ - ВѢ - ДѢВ - ШЕ ГО -
 СПОД - НИ ОУ - ЧЕ - НИ - ЦЫ, И ПРА -
 ДѢД - НЕ - Е Ѡ - СУ - ЖДЕ - НИ - Е Ѡ - ВЕРГ - ШЕ,
 А - ПО - СТО - ЛОМЪ ХВА - ЛѦ - ЦЕ - СѦ ГЛА - ГО -

ла - хѸ: ѿ - про - вѣр - же - са смѣрть, — вос - кре -
се Хрї - стоꙋ Бѡгꙋ, да - рѸ - ѡй — мї - ро - ви —
— вѣ - лї - ю мї - лость. —

Богородиченъ

15.

Сла - ва ѡт - цѸ ѿ Сы - нѸ ѿ — свѡ - то - мѸ —
дѸ - хѸ. ѿ ны - нѣ ѿ прї - сиѡ, ѿ во
вѣ - ки вѣ - кѡвꙋ, — ѡ - мнїѡ.
Ѹ - же ѡ вѣ - ка оꙋ - та - єн - но - е,
ѿ ѡг - ге - лѡмꙋ не - свѣ - до - мо - е та -

НИ - СТВО, ТО - БО - Ю БО - ГО - РО - ДИ - ЦЕ
СЪ - ЦЫМЪ НА ЗЕМ - ЛН ІА - ВІ - СѦ БОГЪ,
ВЪНЕ - СЛІТ - НОМЪ СО - Е - ДИ - НЕ - НІИ ВО -
ПЛО - ЦА - ЕМЪ, І КРЕСТЪ ВО - ЛЕ - Ю НАСЪ РА - ДИ
ВОС - ПРІ - ІМЪ, ІМ - ЖЕ ВОС - КРЕ - СІВЪ
ПЕР - ВО - ЗААН - НА - ГО, СПА - СЕ Ѡ СМЕР -
ТИ ДЪ - ШЫ НА - ШѦ.