

# Гласъ ѿ.

## На Велицѣи Вечерни

### Господи воззвахъ

1. 

Гó - спо - ди — воз-зв́ахъ — къ те-бѣ, \_\_\_\_\_

оу́ - слы́ - ши \_\_\_\_\_ ма̀. \_\_\_\_\_ Оу́ -

слы́ - ши \_\_\_\_\_ ма̀ — Го́ - спо -

- ди. Го́ - спо - ди — воз-зв́ахъ —

къ те - бѣ, \_\_\_\_\_ оу́ - слы́ - ши \_\_\_\_\_ ма̀,

— кон - мѣ гла́ - го́ мо - ле́ - нї -

а̀ — мо - е - го́, \_\_\_\_\_ //

внег - да́ воз - зв́а - ти ми \_\_\_\_\_

къ те - бѣ. \_\_\_\_\_ Оу́ -

СЛЫ́ - ШИ МѦ́ ГО́ - СПО - ДН.

2. **F**

Да њ - спрѧ - вѡт - сѧ мо - лѡ - тва мо - ѧ,  
 ѡ - ка - дѡ - ло прѣдъ - то - бо - ю,  
 воз - дѧ - ѡ - ѡ - ѡ - е - ю,  
 жѣр - тва ве - чѣр - ѡ.  
 Оу́ - слы́ - ши мѧ́ ГО́ - СПО - ДН.

### На Гóсподи воззвáхъ припѣви

На 10 

И́з - ве - дѣ́ и́зъ тем - ни - цы́ дѣ́ - шѣ́ мо - ю́,



и́ - спо - вѣ́ - да - ти - сѧ́ — и́ - ме -



ни тво́ - е - мѣ́.



Ме - не́ ждѣ́тъ пра́ - ве́д - ни - цы́, до́нь - де -



же́ воз - да́ - си́ \_\_\_\_\_ мнѣ́.

На 8 

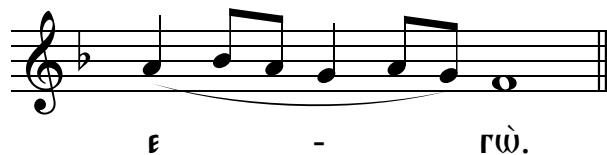
И́зъ гла - би - ны́ воз - звáхъ къ те - бѣ́ Го - спо - ди́,



Го - спо - ди́ оу́ - слы́ - ши́ гла́съ \_\_\_\_\_ мо́й.



да́ бѣ́ - дѣ́т оу́ - ши́ тво - и́ вѣ́м - лю́ - ще



На 4

Ѡ стра - жи оу́т-рен - нї - ѿ до но - щн, — Ѡ

стра - жи оу́т - рен - нї - ѿ, да оу́ - по - ва - етѣ ѱ -

ра - нль — на — Го - спо - да.

Ѳ - кв оу́ Го - спо - да ми - лость, ѱ мно - го - е оу́

не - гѡ ѱз - бак - ле - нї - е, ѱ тоу́ —

ѱз - ба - вѣтѣ ѱ - ра - н - ла Ѡ всѣхъ — без -

за - ко - нїй ѿ - гѡ.

На 2

Хва - ли - те Го - спо - да всѣхъ ѿ - зы - цы,

по - хва - ли - те ѿ - го - всѣхъ

лю - ді - е.

И - ко оут - вер - ді - са ми - лостъ ѿ - го - на насъ,

и - ѿ - сти - на Го - спод - на пре - бы -

ва - етъ во вѣкъ.

### На Господи Воззвахъ Стїхїры

3. **F**

ВЕ - ЧЕР - НЮ - Ю ПѢ - СЬ, Ѣ ГЛО -

ВЕ - СЮ СЛѢ - ВУ, ТЕ - БѢ Хрї -

СТѢ ПРИ - НО - СИМЪ, Ѣ - КУ БЛА - ГО - ВО -

ЛІАЪ Е - СЯ ПО - МІ - ЛО - ВА - ТИ НАСЪ

БО - ГЕ - КРЕ - СЕ - НІ -

ЕМЪ.

4. 


Гó - спо - дн, \_\_\_\_\_ Гó - спо -




дн, \_\_\_\_\_ не ѿ - вѣр - жи насѧ ѿ \_\_\_\_\_



тво - е - гѡ \_\_\_\_\_ ли -



ца̀, но бла - го - во - лѣ по - мѣ - ло - ва - ти



насѧ \_\_\_\_\_ вос - кре - сѣ -



нї - емѧ.

5. 

РА - ДИ - СВ СІ - Ѡ - НЕ \_\_\_\_\_

СВ - ТИИ, \_\_\_\_\_ МА - ТИ ЦЕР -

КВІИ, \_\_\_\_\_ БО - ЖІ - Е \_\_\_\_\_ ЖИ -

ЛІ - ЦЕ: ТЫ \_\_\_\_\_ БО ПРІ - АЛЪ \_\_\_\_\_ Ё - СИ

ПЕР - ВУХ, Ѡ - СТАВ - ЛЕ - НИ - Е ГРѢ - ХѠВЪ \_\_\_\_\_

\_\_\_\_\_ БОС - КРЕ - СЕ - НИ -

\_\_\_\_\_ ЕМЪ.

6. 

Ё - ЖЕ Ѡ БО - ГА ѠТ - ЦА СЛО - ВО, ПРЕ -

ЖДЕ ВЪКЪ РОЖД - ШЕ - Е - СА,

ВЪПО - СЛѢД - НА - ѿ ЖЕ ВРЕ - МЕ - НА, ТО - Е -

ЖДЕ Ѡ НЕ - ЊС - КЪ - СО - БРАЧ - НЫ - ѿ ВО -

ПЛОЦИ - ШЕ - Е - СА БО - ЛЕ -

- Ю, РАС - ПА - ТИ - Е СМЕРТ - НО - Е

ПРЕ - ТЕР - ПѢ: Ѳ ДРЕВ - ЛЕ

ОУ - МЕРЦИ - ВЛЕН - НА - ГО ЧЕ - ЛО -

ВѢ - КА, СПА - СЕ СВО - ЊМЪ ВОС -

КРЕ - СЕ - НИ - ЕМЪ.

7. **F**



Ѣ - же ѡзъ мѣрт - выхъ \_\_\_\_ тво - е кос - кре -  
се - нї - е сла - во - ело - вимъ \_\_\_\_ Хрї -  
стѣ, \_\_\_\_ ѡм - же ево - бо - дѣлъ \_\_\_\_ ѡ -  
оснѣ - дам - скїи \_\_\_\_ родъ, ѡ \_\_\_\_  
до - ва \_\_\_\_ мѹ - чнї - тель - ства, \_\_\_\_  
\_\_\_\_ ѡ да - ро - валъ \_\_\_\_ е - снѣ мї - ро -  
ви ѡ - ко Бѡгъ \_\_\_\_ жї - знь \_\_\_\_ вѣч -  
нѹ - ю, ѡ - бѣ - лї -  
ю \_\_\_\_ мї - лостъ.

8. 

СЛА - ВА ТЕ - БѢ \_\_\_\_\_ Хрї - стѣ \_\_\_\_\_ Спа -



СЕ, \_\_\_\_\_ СЫ - НЕ БО - ЖІЙ \_\_\_\_\_



Ѣ - ДИ - НО - РОД - НЫЙ,



ПРИ - ГВО - ЗДИ - ВЫЙ - СА НА КРЕ - СТѢ, Њ ВОС - КРЕ -



СЫЙ ЊЗЪ ГРО - БА \_\_\_\_\_ ТРИ - ДНЕ -



- ВЕНЪ.

Догмáтикъ

9. **F**

Слá - ва ђт - цѸ ѡ -

сы - нѸ ѡ - свѧ - то -

мѸ дѸ хѸ. ѡ -

ны - нѣ ѡ - при - снѡ,

ѡ - ѡ - ко - вѣ - ки вѣ - ко - вѣ,

ѡ - мѡ - ны - ѡ - мѡ - ны.

Цáрь не - бѣс - ный за че - ло - вѣ - ко -

лю - бѣ - е на зем - лѣ ѡ - вѣ -

сы, ѡ - ѡ - снѣ - ло - вѣ - ки

по - жи - ве: ѿ  
 дѣ - вы бо - чі - сты - ѿ плоть  
 прі - е - мы, ѿ и ѿзъ не -  
 ѿ про - ще - дыи съвос-прі - ѿ -  
 ті - емъ, ѿ - дѣнь ѿсть  
 сынъ, ѿ - гдѣъ ѿ - сте - ствѡмъ  
 - но не ѿ - по - ста - сѣ -  
 - ю: тѣм - же со - вер - шен - на - то -  
 го - бо - га, ѿ со - вер -

ШЕН - НА ЧЕ - ЛО - ВЪ - КА ВО - Њ -

СТИН - НЪ ПРО - ПО - ВЪ - ДА - Ю - ЦЕ,

ЊС - ПО - ВЪ - ДЪ - ЕМЪ Хрї - СТА БѠ -

ГА НА - ШЕ - ГО, Ё -

ГО - ЖЕ МО - ЛИ - МА - ТИ БЕЗ - НЕ - ВЪСТ -

НА - ѿ, ПО - МИ - ЛО - ВА -

ТИ - ѿ ДЪ - ШАМЪ НА -

- ШЫМЪ.

## На стіхóвнѣ стіхíры

10. **F**

Воз-шелъ ѿ сн на крестъ ѿи - сѣ - се, \_\_\_\_\_

сннз - ше - дыи сѣне - бе - се, при-шелъ ѿ сн на смѣртъ

жи - во - те без-смѣрт - ный, къ сѣ - цымъ во тмѣ

свѣтъ ѿс - тин - ный, къ пад-шымъ всѣмъ во - кре -

се - нї - е, про-свѣ - щє - нї - е, ѿ спа - се нашъ,

сла - ва те - бѣ.

11.  **F**  
 Го - сподь во - ца - рї - сѧ, вѣлѣ - по - тѣ

  
 ѡб - ле - чє - сѧ.

  
 Хрї - ста сла - во - слó - внмъ, вос - креє - ша - го

  
 ѡзъ мѣрт - выхъ, дѣ - шѣ во ѡ тѣ - ло — прї -

  
 ѣмъ, стра - сти ѡ - бо - ю - дѣ ѡ - сѣ -

  
 чє: пре - чї - стѣй ѡу - бо дѣ - шї, во ѡдѣ го -

  
 шѣд - шей, ѣ - го - же ѡ плѣ - ни, — во грó - бѣ

  
 же ѡс - тѣ - нї - ѧ не вї - дѣ свѧ - то - е

  
 тѣ - ло, ѡзъ - бѧ - ви - те - ѧ дѣшъ — нѧ - шнхъ.

12. **F**

И - БО ОУ - ТВЕР - ДИ ВСЕ - ЛЕН - НУ - Ю, Я - ЖЕ \_\_\_\_\_

НЕ ПО - ДВИ - ЖИТ - СА.

Псал - мы и пѣ - снь - ми сла - во - сло - вимъ Хри -

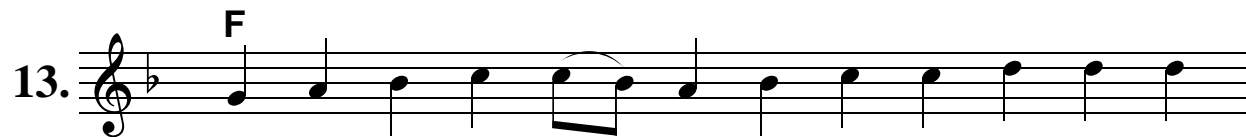
стѣ, ѿ мѣрт - выхъ тво - е \_\_\_\_\_ вос - кре - се - нї -

е, и м - же насъ \_\_\_\_\_ сво - бо - дилъ е - сѣ мѹ - чнї -

тель - ства а - до - ва, и я - ко Бѹгъ да - ро - валъ е -

сѣ \_\_\_\_\_ жи - знь вѣ - чнѹ - ю, и \_\_\_\_\_

вѣ - лї - ю мї - лость.

13.  **F**  
 ДО - МЪ ТВО - Е - МЪ — ПО - ДО - БА - ЕТ СВА - ТЫ - НА



ГО - СПО - ДИ ВЪДОЛ-ГО - ТЪ ДНІЙ.



О — ВЛА - ДЫ - КО ВСѢХЪ — НЕ - ПО - СТИ - ЖИ - МЕ,



ТВОР - ЧЕ НЕ - БЕ - СЕ Њ ЗЕМ-ЛН, КРЕ-СТОМЪ ПО-СТРА -




ДА - ВИЙ, МНѢ БЕЗ-СТРА - СТИ - Е ИС - ТО - ЧИЛЪ ѿ -




СН: ПО - ГРЕ - БЕ - НИ - Е ЖЕ ПРІ-ЕМЪ — Њ ВОС-КРЕСЪ ВО



СЛА - БѢ, СО-ВОС-КРЕ-СИЛЪ ѿ - СН ІА - ДА - МА РЪ -



КО - Ю ВСЕ-СИЛЬ - НО - Ю: СЛА - ВА ТВО - Е -



МЪ ТРИ - ДНѢВ - НО - МЪ ВО - СТА - НИ - Ю,

ИМ - ЖЕ ДА - РО - ВАЛЪ ѿ - СІ НАМЪ \_\_\_\_\_ ВѢЧ - НУ - Ю  
 ЖІ - ЗНЬ И Ѡ - ЧИ - ЦЕ - НИ - Е ГРѢ - ХѠВЪ, ІА -  
 КѠ ѿ - ДІНЪ \_\_\_\_\_ БЛА - ГО - У - ТРО - ВЕНЪ.

## Тропáрь

14. **F**

СЪВЫ - СО - ТЫ СНИЗ - ШЕЛЪ ѿ - СІ \_\_\_\_\_ БЛА - ГО - У -  
 ТРОБ - НЕ, ПО - ГРЕ - БЕ - НИ - Е \_\_\_\_\_ ПРІ - АЛЪ \_\_\_\_\_  
 ѿ - СІ ТРИ - ДНѢВ - НО - Е, ДА НАСЪ \_\_\_\_\_  
 СВО - БО - ДИ - ШИ \_\_\_\_\_ СТРА - СТІЙ, ЖИ - ВО -  
 ТѢ И ВОС - КРЕ - СЕ - НИ - Е НА - ШЕ,

Гó - спо - дн \_\_\_\_\_ сла - ва \_\_\_\_\_  
 те - бѣ.

### Богородиченъ

15. **F**

Сла - ва ѿ - цѹ и сы - ну и свя - то - му дѹ - ху.  
 и ны - нѣ и при - шѡ, и во вѣ - ки вѣ - ков, а - мѣнь.  
 и же насъ ра - дн рож - дей - сѡ ѿ дѣ - вы,  
 и рас - па - тї - е пре - тер - пѣвъ бла - гїи,  
 ис - про - вѣр - гїи смѣр - тї - ю смѣрть, и вос - кре -

СЕ - НИ - Е ІА - ВЛѢЙ ІА - КΩ БОГЪ, НЕ ПРЕ - ЗРИ  
 ІА - ЖЕ СО - ЗДАЛЪ ѿ - СІ РЪ - КО - Ю ТВО - Е - Ю:  
 ІА - ВН ЧЕ - ЛО - ВѢ - КО - ЛЮ - БІ - Е ТВО - Е МНІ -  
 ЛО - СТИ - ВЕ, ПРИН - МНІ РОЖД - ШЮ ТА - БО - ГО -  
 РО - ДИ - ЦЮ МО - ЛА - ЩЮ - Ю - СѦ ЗА НЫ, І СПА - СІ  
 СПА - СЕ НАШЪ ЛЮ - ДИ ѿ - ЧА - Ѧ  
 НЫ - Ѧ.